

ŠĪ BŪVPROJEKTA "SAT" DAĻAS RISINĀJUMI ATBILST LATVIJAS BŪVNORMATĪVIEM, KĀ ARĪ CITU NORMATĪVO AKTU PRASĪBĀM.

BŪVPROJEKTA "SAT" DAĻAS VAD. INŽ. RAIMONDS MENKOVSKIS  
SERTIF. NR. 50-1517

DATUMS

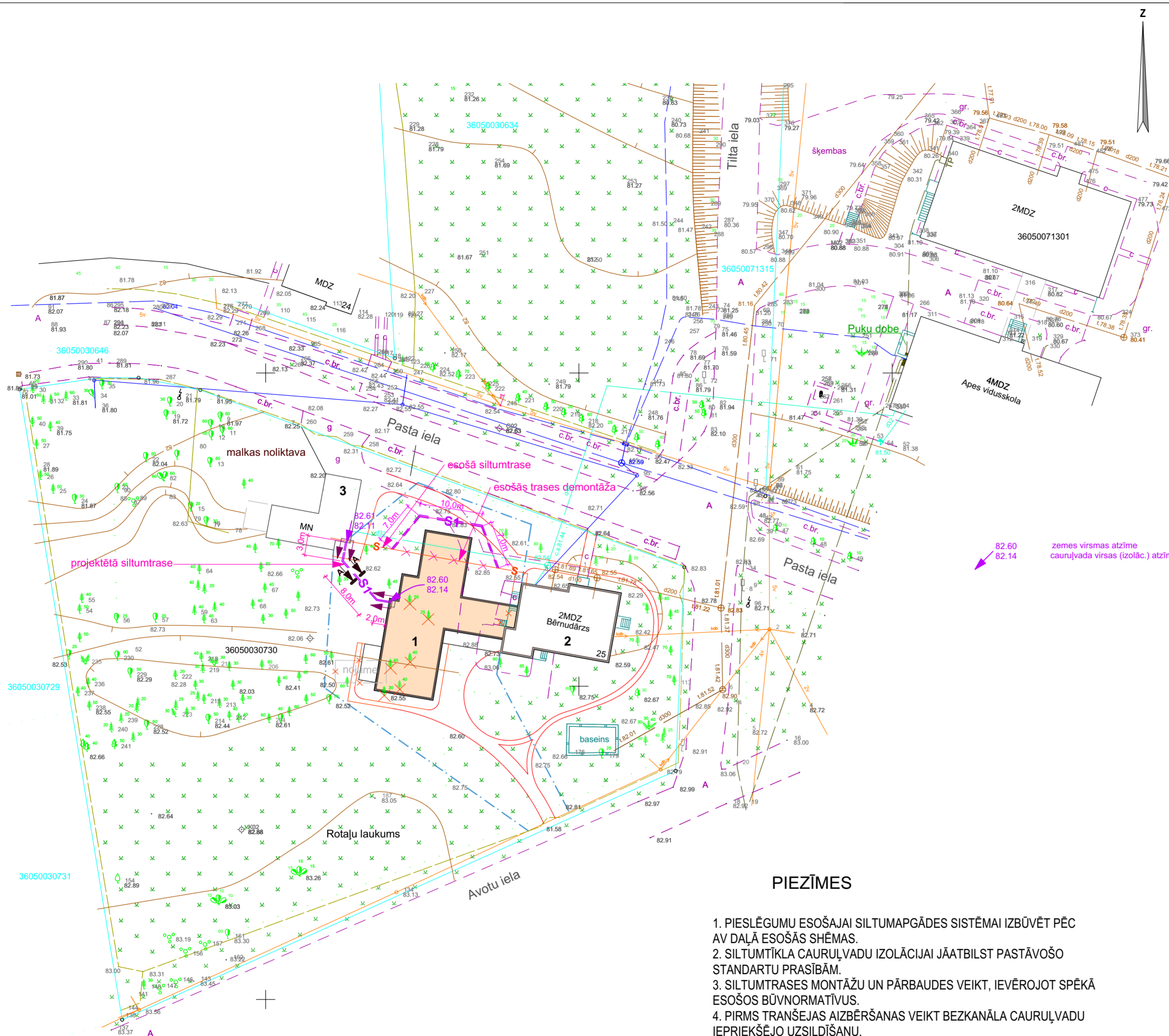
PARAKSTS

### ĒKU EKSPLIKĀCIJA

POZ. PLĀNĀ	NOSAUKUMS	PIEZĪMES
1	PROJEKTĒJAMĀ BĒRNUDĀRZA PIEBŪVE	
2	ESOŠĀ BĒRNUDĀRZA ĒKA	
3	ESOŠĀ SAIMNIECĪBAS ĒKA	

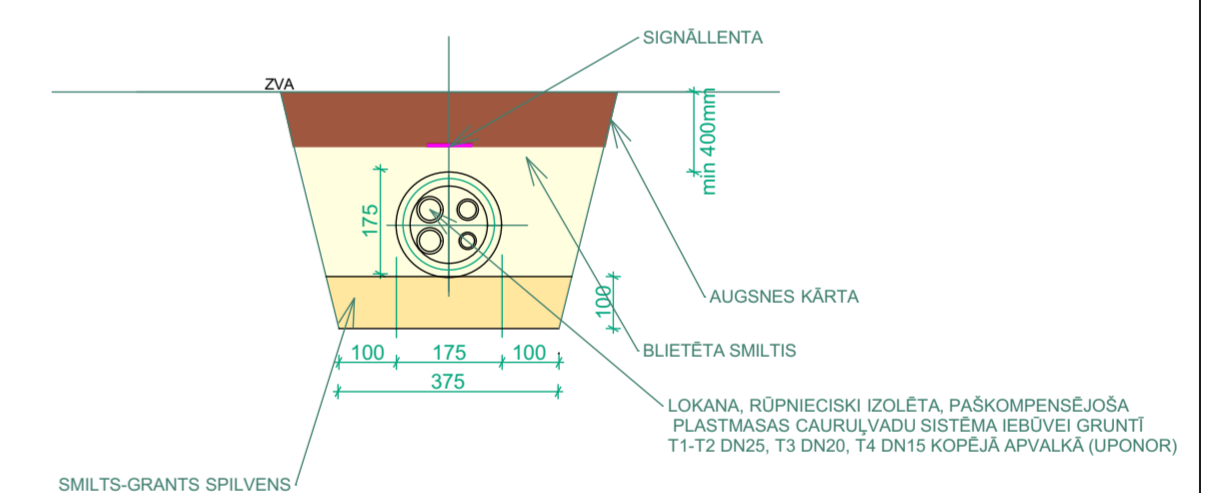
### APZĪMĒJUMI

	ĒKA	
	BETONA BRUĀKAMENS IESEGUMS	PROJEKTĒTS
	GRANTS SEGUMS	PROJEKTĒTS
	ŪDENSVAIDS	ESOŠS
	SAIMNIECĪBAS KANALIZĀCIJA	ESOŠS
	ELEKTROPIEVADS	ESOŠS
	SAKARU KABELIS	ESOŠS
	SILTUMTRASE	ESOŠS
	SILTUMTRASE	PROJEKTĒTA
	NOCĒRTAMS KOKS	



82.60 zemes virsmas atzīme  
82.14 cauruļvada virsas (izolāc.) atzīme

### GRIEZUMS A - A



### PIEZĪMES

1. PIESLĒGUMU ESOŠAJAI SILTUMAPGĀDES SISTĒMAI IZBŪVĒT PĒC AV DAĻĀ ESOŠĀS SHĒMAS.
2. SILTUMTĪKLA CAURUĻVADU IZOLĀCIJAI JĀATBILST PASTĀVOŠO STANDARTU PRASĪBĀM.
3. SILTUMTRASES MONTĀŽU UN PĀRBAUDES VEIKT, IEVĒROJOT SPĒKĀ ESOŠOS BŪVNORMATĪVUS.
4. PIRMS TRANŠEJAS AIZBĒRŠANAS VEIKT BEZKANĀLA CAURUĻVADU IEPRIEKŠĒJO UZSILDĪŠANU.
5. VIRS CAURUĻVADIEM IEKLĀT SIGNĀLLENTU.

Topogrāfiskā uzmērījuma saskaņojuma robeža	---
Zemes vienības kadastra apzīmējums	13000072405
Uzmērīta robežlīnija	---
Ierādīta robežlīnija (M 1:10 000 noteiktība)	---
Plānota, projektēta robežlīnija	---
Sarkanā līnija	— sark. līn. —
Tauvas josla	tauvas josla

Pasūtītājs: APES NOVADA DOME	Objekts: APES NOVADA PIRMSSKOLAS IZGLĪTBAS IESTĀDES „VĀVERĪTE”, PIEBŪVE	ARH. NR. 05-85-2014
BŪVPROJ.D.VAD. R. MENKOVSKIS	Adrese: PASTA IEĻA 25, APE APES NOVADS	STADIJA TP
MĒROGS M 1:500	ĢENPLĀNS AR SILTUMTRASI. GRIEZUMS A - A	MARKA SAT
		LAPA 2
		LAPAS 4
		inženieris RAIMONDS MENKOVSKIS
		sert. nr. 50-1517