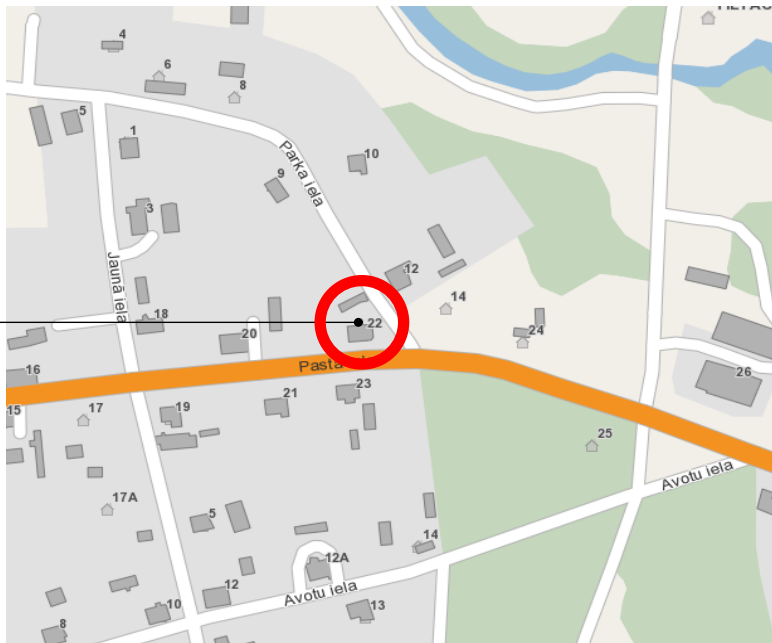


OBJEKTA ATRAŠANĀS VIETAS SHĒMA

Pasta iela 25, Ape, Apes novads



VISPĀRĪGI

Pirmskolas izglītības iestādes "Vāverīte" piebūves projekts Pasta ielā 25, Apē, Apes novadā, izstrādāts pamatojoties uz pasūtītāja Apes novada domes vēlmēm un Alūksnes novada būvvaldes izsniegto plānošanas un arhitektūras uzdevumu nr. BUV/3-4/14/60.

Projektēšanas darbi izpildīti, ievērojot Latvijas būvnormatīvus un Latvijas Valsts standartus.

Visas atsauces uz materiālu un izstrādājumu izgatavotāju firmām, kuras norādītas būvprojektā, liecina tikai par šo izstrādājumu un iekārtu kvalitātes un tehnisko parametru līmeni. Specifikācijas norādīto materiālu nomaina ir iespējama ar citiem tehniski analogiem materiāliem.

Šī būvprojekta AR sadaļas risinājumi atbilst Latvijas būvnormatīviem, kā arī citu normatīvo aktu prasībām.

Būvproj. daļas vad.

arhitekts GUNTA AUKMANE

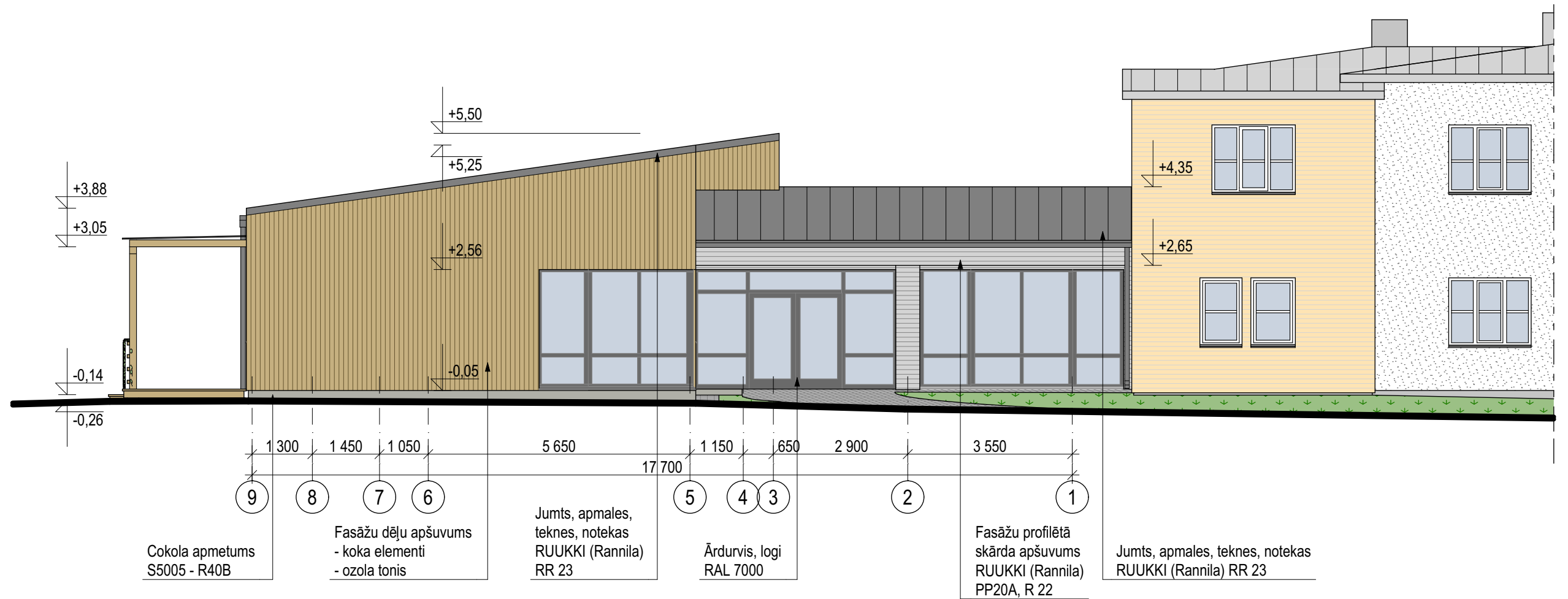
sertifikāta nr. 10 - 0933

25.06.2014.

ARHITEKTŪRAS SADALĀS RASĒJUMU SARAKSTS:

AR - 1	Vispārīgie rādītāji	
AR - 2	Fasāde asīs 1 - 9 un G - A	M 1:100
AR - 3	Fasāde asīs 9 - 1 nu A - G	M 1:100
AR - 4	Stāva plāns	M 1:50
AR - 5	Jumta plāns	M 1:200
AR - 6	Griezums A - A	M 1:50
AR - 7	Griezums B - B	M 1:50
AR - 8	Griezums C - C	M 1:50
AR - 9	Griezums D - D	M 1:50
AR - 10	Griezums E - E	M 1:50
AR - 11	Logu un durvju specifikācija	M 1:10
AR - 12	Durvju specifikācija	M 1:50

Objekts	Apes novada pirmsskolas izglītības iestādes "Vāverīte" piebūve			Arh.nr.	05 - 85 - 2014		
Adrese	Pasta iela 25, Ape, Apes novads			Stadija	Marka	Lapa	Lapas
Pasūtītājs	Apes novada dome			TP	AR	1	12
Proj. vad.	G. Aukmane		06.2014.	VISPĀRĪGIE RĀDĪTĀJI		arhitekts GUNTA AUKMANE sert.nr. 10 - 0933	
Arhitekts	G. Aukmane						
				Mērogs			



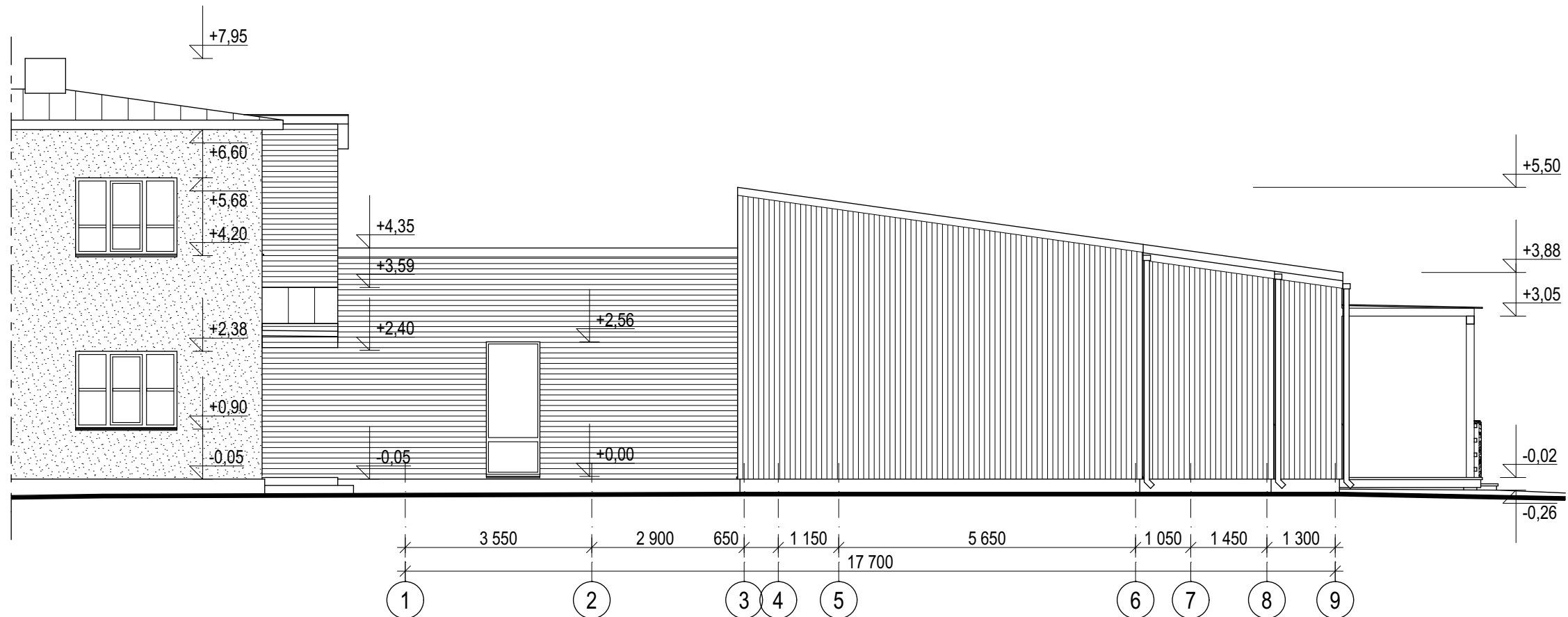
Fasāde asīs 9 - 1



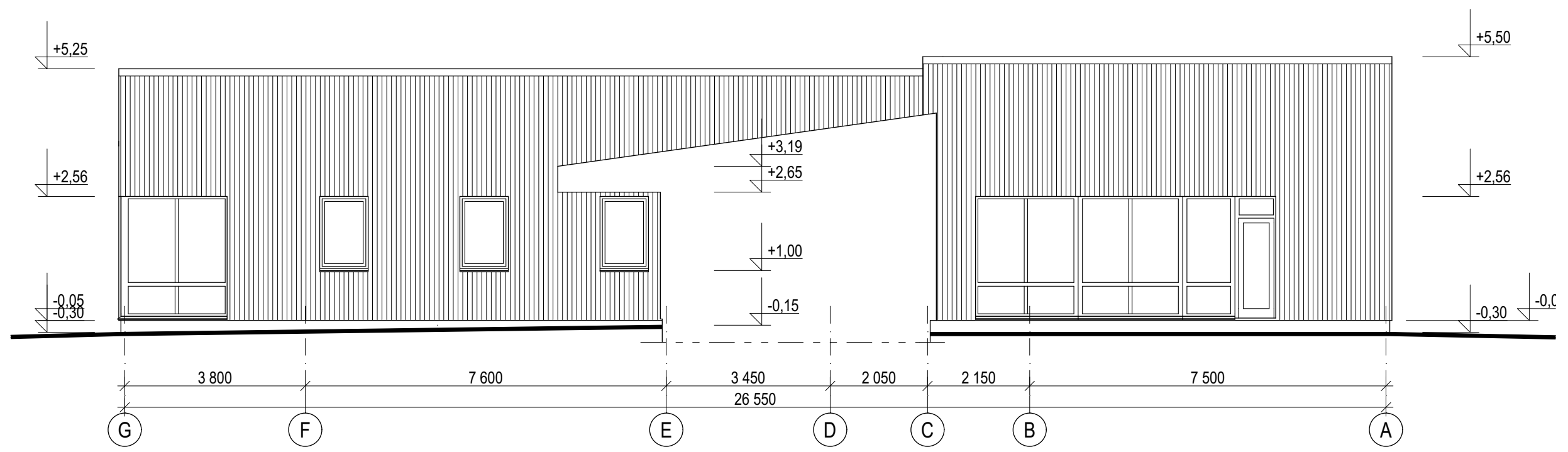
Fasāde asīs A - G

Objekts	Apes novada pirmsskolas izglītības iestādes "Vāverīte" piebūve			Arh.nr.	05 - 85 - 2014		
Adrese	Pasta iela 25, Ape, Apes novads			Stadija	Marka	Lapa	Lapas
Pasūtītājs	Apes novada dome			TP	AR	2	12
Proj. vad.	G. Aukmane		06.2014.	FASĀDES ASĪS 9 - 1 UN A - G (KRĀSU RISINĀJUMS)			arhitekts GUNTA AUKMANE sert.nr. 10 - 0933
Arhitekts	G. Aukmane						
				Mērogs	1:100		

PIEZĪME:
- Fasāžu krāsu risinājumu skatīt kopā ar paskaidrojuma rakstu.

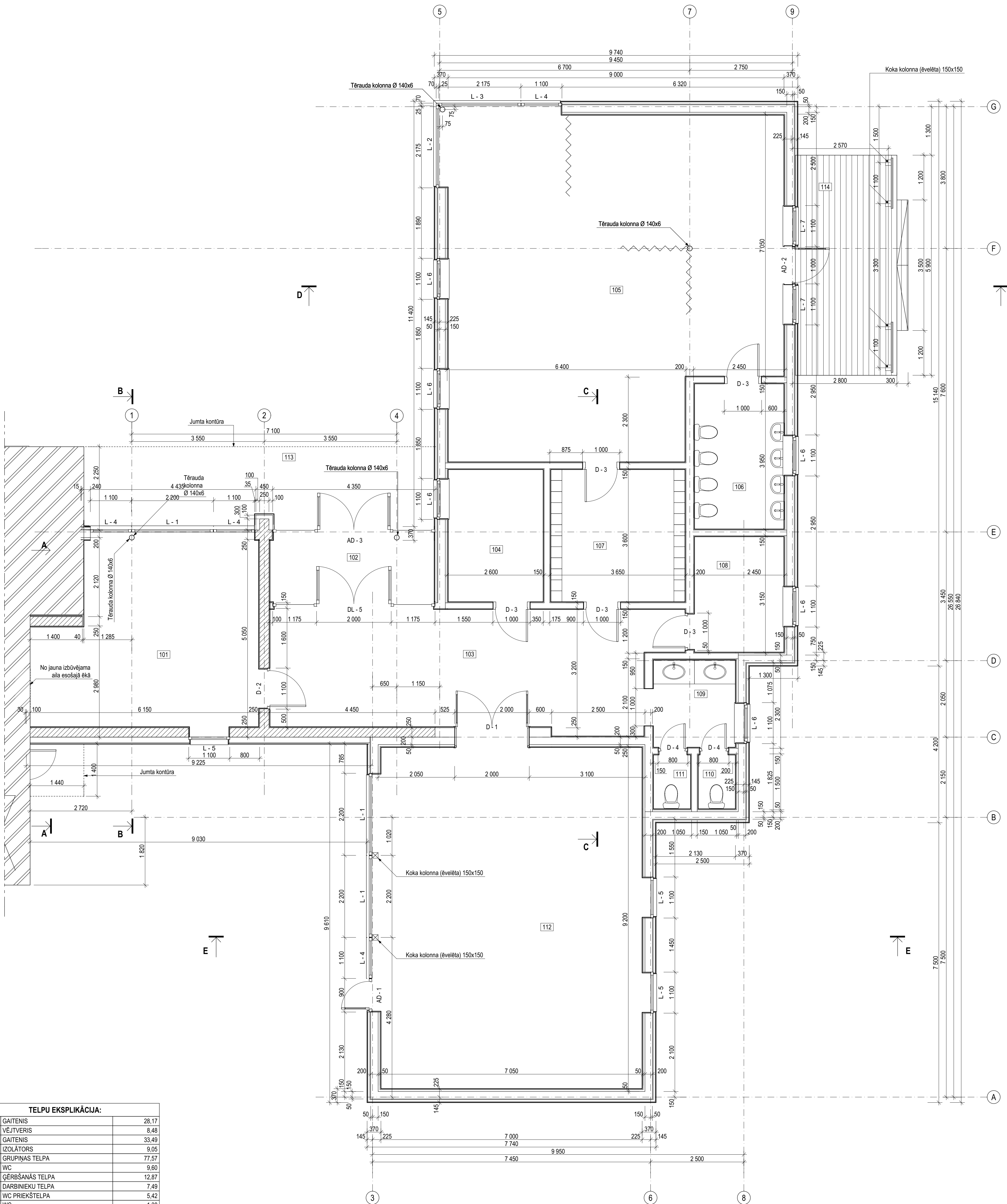


Fasāde asīs 1 - 9



Fasāde asīs G - A

Objekts	Apes novada pirmsskolas izglītības iestādes "Vāverīte" piebūve			Arh.nr.	05 - 85 - 2014		
Adrese	Pasta iela 25, Ape, Apes novads			Stadija	Marka	Lapa	Lapas
Pasūtītājs	Apes novada dome			TP	AR	3	12
Proj. vad.	G. Aukmane		06.2014.	FASĀDES ASĪS 1 - 9 UN G - A			arhitekte GUNTA AUKMANE sert.nr. 10 - 0933
Arhitekte	G. Aukmane						
				Mērogs	1:100		

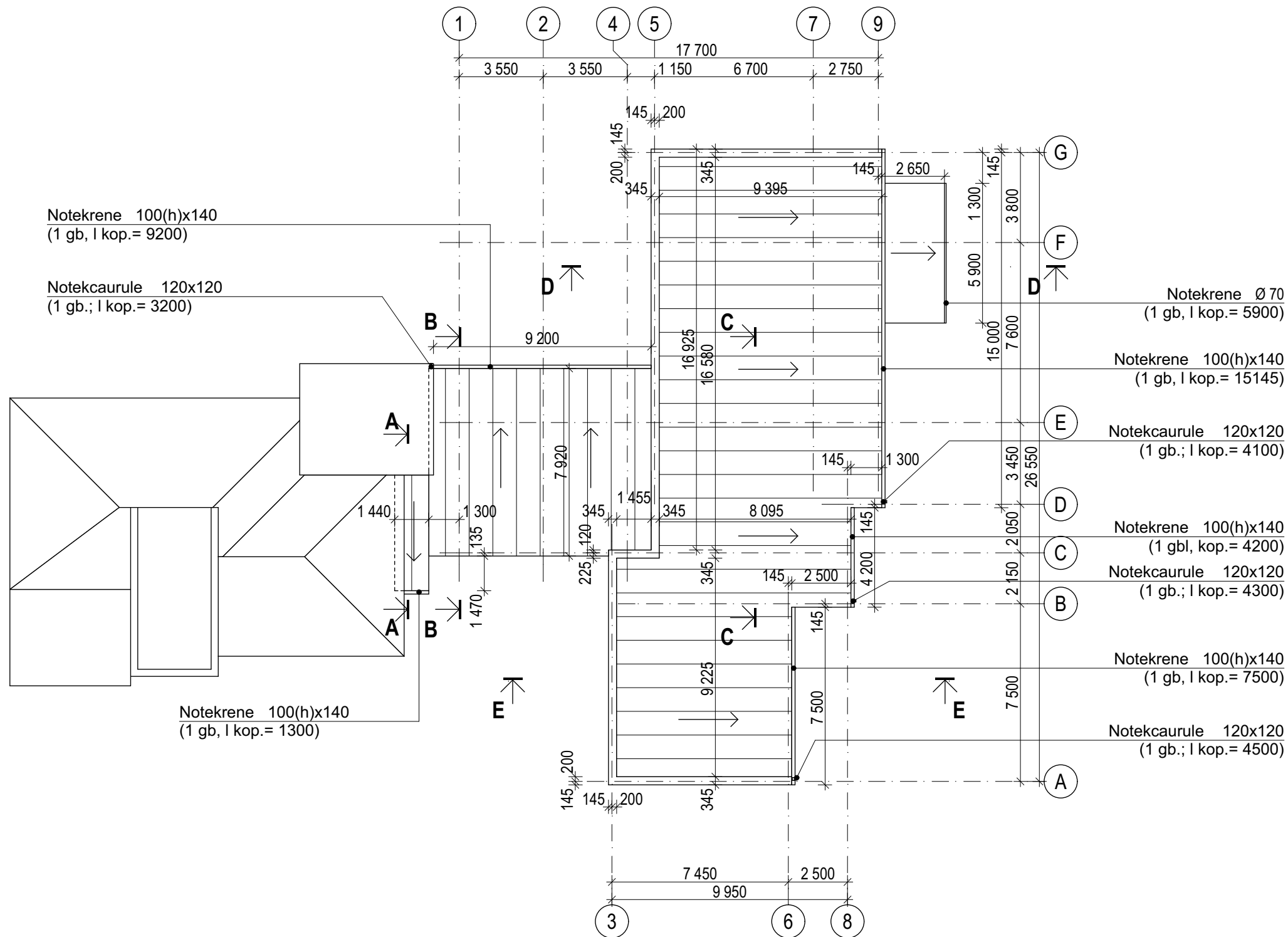


TELPU EKSPLIKĀCIJA:	
101	GAITENIS 28,17
102	VĒJTVERIS 8,48
103	GAITENIS 33,49
104	IZOLĀTORS 9,05
105	GRUPIŅAS TELPA 77,57
106	WC 9,60
107	ĢĒRBŠANĀS TELPA 12,87
108	DARBINIEKU TELPA 7,49
109	WC PRIEKŠTELPA 5,42
110	WC 1,38
111	WC 1,59
112	ŽĀLE 64,05
	259,16 m²
113	NOJUME 19,67
114	TERASE 15,78
	35,45 m²

APZĪMĒJUMI	
	Koka karkasa siena ar 250mm ekovates siltinājumu un dēļu apdari
	Viegļbetona bloku (5,0 MPa) siena ar 150 mm minerālvates siltinājumu un profilskārda apdari
	Viegļbetona bloku (5,0 MPa) siena
	Koka karkasa starpsiena ar 150 vai 200mm ekovates siltinājumu un gipskartona apdari
	Esošā ēka

PIEZĪMES:
 - Visus mērus un augstuma atz. precizēt darba gaitā.
 - Konstruktīvo risinājumu skat. BK daļā.

Objekts	Apes novada pirmsskolas izglītības iestādes "Vāverīte" piebūve			Arh.nr.	05 - 85 - 2014		
Adrese	Pasta iela 25, Ape, Apes novads			Stadija	Marka	Lapa	Lapas
Pasūtītājs	Apes novada dome			TP	AR	4	12
Proj. vad.	G. Aukmane	06.2014.	STĀVA PLĀNS		arhitekts		
Arhitekts	G. Aukmane				GUNTA AUKMĀNE		
			Mērogs	1:50	sert.nr. 10 - 0933		



Notekrene 100(h)x140
(1 gb, l kop.= 9200)

Notekcaurule 120x120
(1 gb.; l kop.= 3200)

Notekrene Ø 70
(1 gb, l kop.= 5900)

Notekrene 100(h)x140
(1 gb, l kop.= 15145)

Notekcaurule 120x120
(1 gb.; l kop.= 4100)

Notekrene 100(h)x140
(1 gbl, kop.= 4200)



Notekcaurule 120x120
(1 gb.; l kop.= 4300)

Notekrene 100(h)x140
(1 gb, l kop.= 7500)

Notekcaurule 120x120
(1 gb.; l kop.= 4500)

Notekrene 100(h)x140
(1 gb, l kop.= 1300)

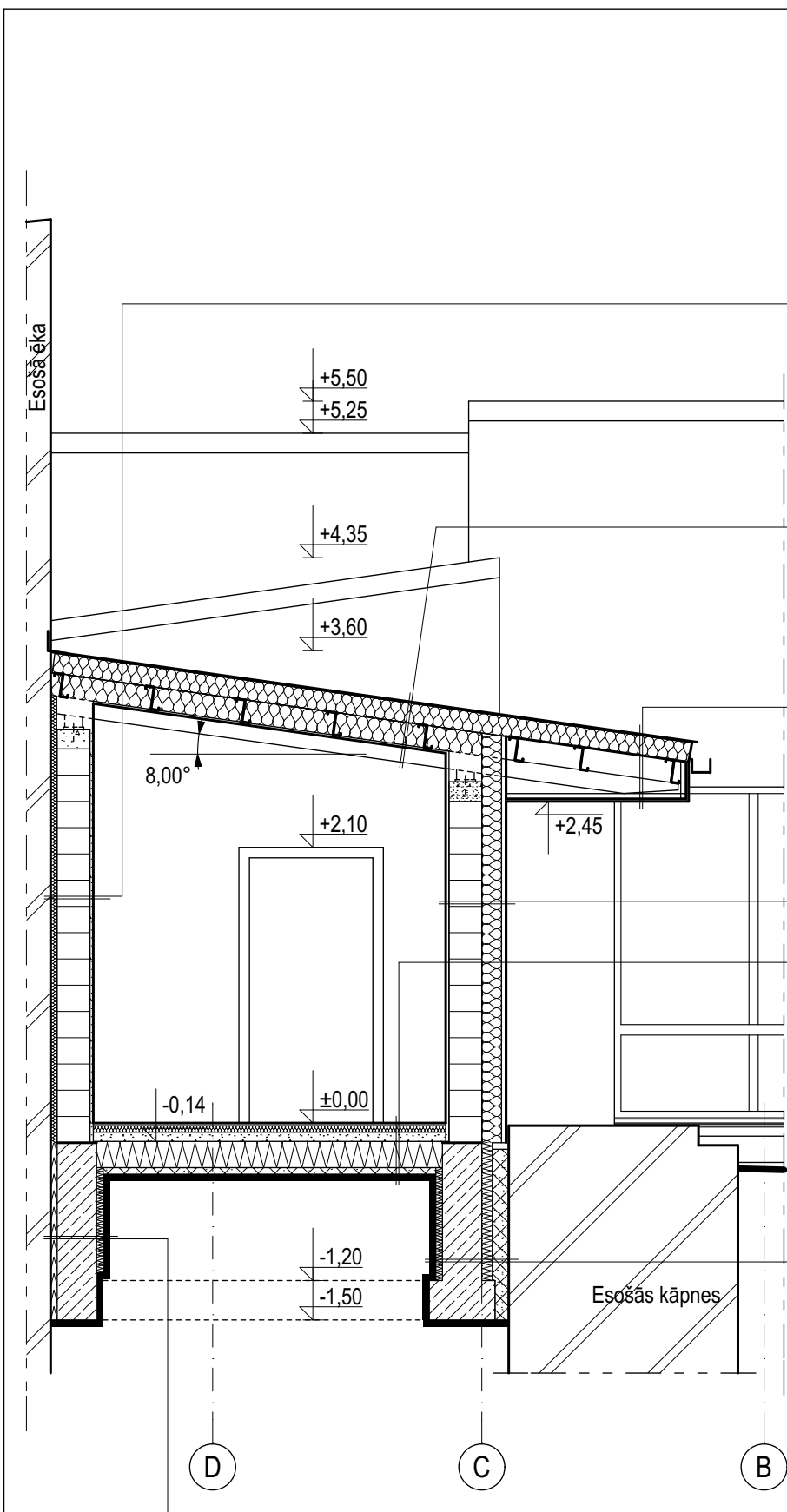
APZĪMĒJUMI

	Piebūves jumts Rannila Classic
	Esošās ēkas jumts

PIEZĪMES:

- Sniega barjeru vietas risināt autoruzraudzības kārtībā;
- Kanalizācijas vēdināšanas un vēdināšanas izvadu vietas skatīt projektu UK un AVK daļās;
- Visus mērus un augstuma atz. precizēt darba gaitā.
- Konstruktīvo risinājumu skat. BK sadaļā.

Objekts	Apes novada pirmsskolas izglītības iestādes "Vāverīte" piebūve			Arh.nr.	05 - 85 - 2014		
Adrese	Pasta iela 25, Ape, Apes novads			Stadija	Marka	Lapa	Lapas
Pasūtītājs	Apes novada dome			TP	AR	5	12
Proj. vad.	G. Aukmane		06.2014.	JUMTA PLĀNS			arhitekts GUNTA AUKMANE sert.nr. 10 - 0933
Arhitekts	G. Aukmane						
				Mērogs	1:200		



lekšējais pmetums	10
Vieglbetona mūris 5.0 mpa	250
Siltumizolācija (Paroc WAS 35t)	150

Termo paneli (minerālvates)	150
Tērauda profili (Z)	200, A-2.0
Siltumizolācija (Paroc eXtra)	100+100
Tvaika izolācija	
Profilskārdš	19
Tērauda sija	HEA 140

Termo paneli (minerālvates)	150
Tērauda profili (Z)	200, A-2.0
Tērauda sija	HEA 140
Tērauda profili	40x40x2
Porfilskārdš	19

lekšējais pmetums	10
Vieglbetona mūris 5.0 mpa	250
Siltumizolācija (Paroc WAS 35t)	150
Tērauda termo profili (Z)	175
Porfilskārdš	19

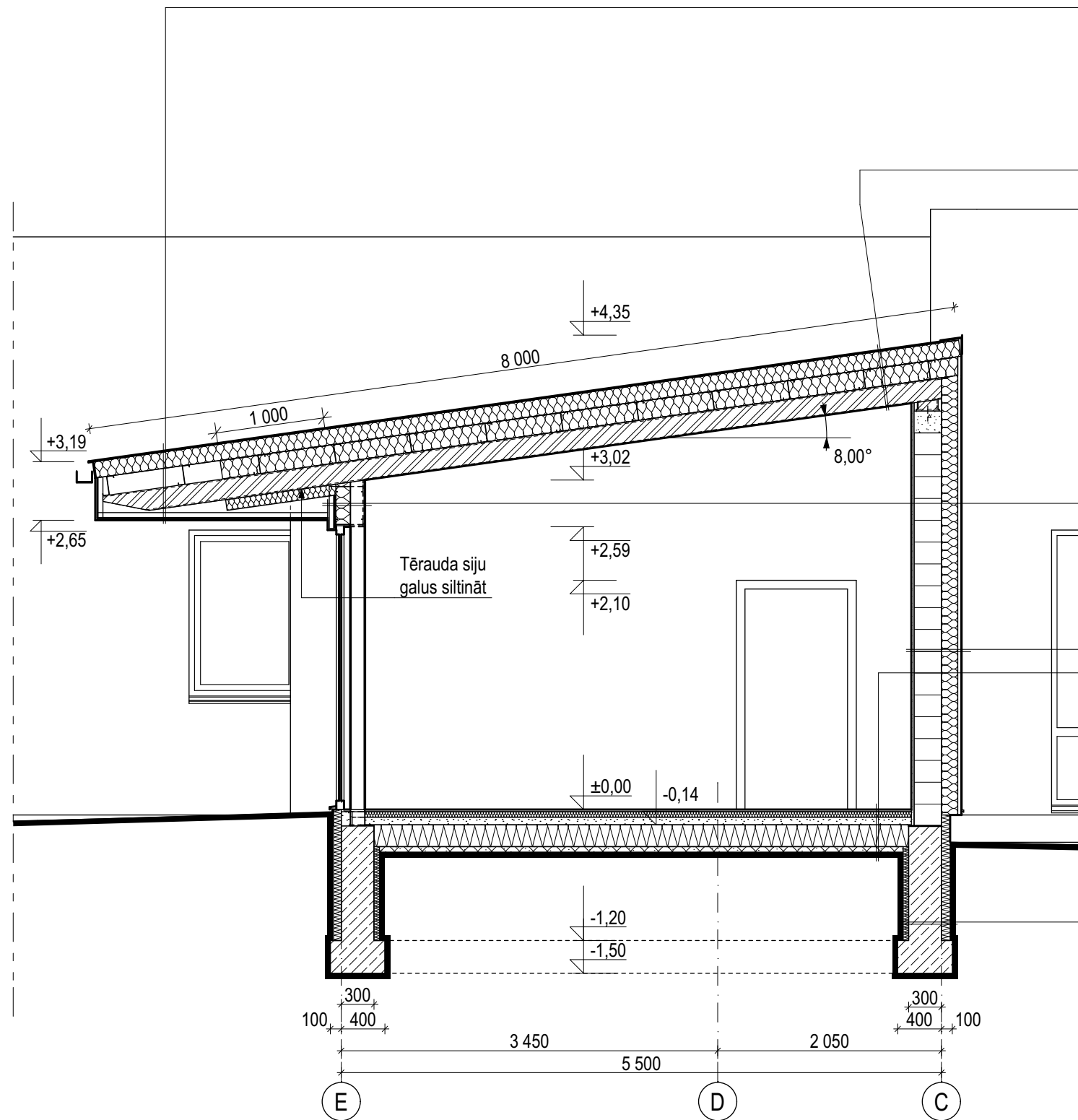
Linolejs	
Kokšķiedru plātne	20
Koka latas (solis 400)	50(h)x70
Hydroizolācija (zem latām)	
Siltumizolācija (Paroc eXtra)	50
Armēts betons	70
Hydroizolācija	
Siltumizolācija- putupolistirēns STYROFOAM 300 A - N	100+100
Smilts	30

Siltumizolācija- putupolistirēns STYROFOAM 300 A - N	50
Betona pamati (C20/25)	300
Siltumizolācija- putupolistirēns STYROFOAM 300 A - N	70
Smilts	≈100

Siltumizolācija- putupolistirēns STYROFOAM 300 A - N	50
Betona pamati (C20/25)	300
Siltumizolācija- putupolistirēns STYROFOAM 300 A - N	50

PIEZĪMES:
 - Griezuma konstruktīvos risinājumus skatīt BK sadaļā;
 - Izmēri doti milimetros, augstuma atzīmes- metros;
 - Visi mēri un augstuma atzīmes precizējamas darba gaitā.

Objekts	Apes novada pirmsskolas izglītības iestādes "Vāverīte" piebūve			Arh.nr.	05 - 85 - 2014		
Adrese	Pasta iela 25, Ape, Apes novads			Stadija	Marka	Lapa	Lapas
Pasūtītājs	Apes novada dome			TP	AR	6	12
Proj. vad.	G. Aukmane		06.2014.	A-A GRIEZUMS			
Arhitekta	G. Aukmane						
			Mērogs	1:50			
					arhitekta GUNTA AUKMANE sert.nr. 10 - 0933		



Termo paneļi (minerālvates)	150
Tērauda profili (Z)	200, A-2.0
Tērauda sija	HEA 200
Tērauda profili	50x50x3
Porfilskārdš	19

Termo paneļi (minerālvates)	150
Tērauda termo profili (Z)	200, A-2.0
Siltumizolācija (Paroc eXtra)	100+100
Tvaika izolācija	
Profilskārdš	19
Tērauda sija	HEA 140

Ģipškartons	12.5 + 12.5
Skārda profils	50 (h)
Siltumizolācija (Paroc eXtra)	50
Tvaika izolācija	
Tērauda termo profili (C)	200
Siltumizolācija (Paroc eXtra)	200
Siltumizolācija (Paroc WAB 10t)	25
Skārda profils	30(h)
Profilskārdš	19

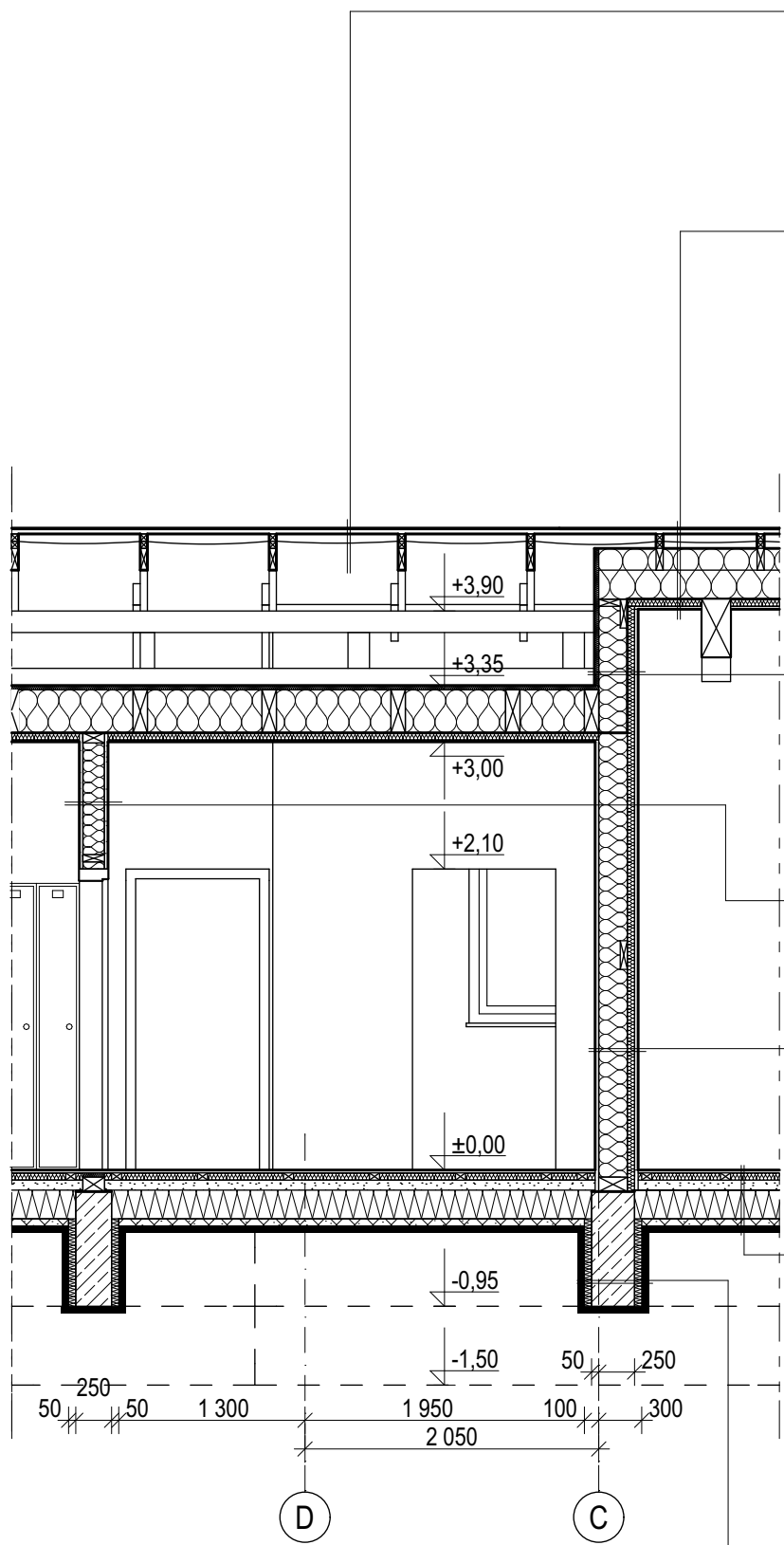
Iekšējais pmetums	10
Vieglbetona mūris 5.0 mpa	250
Siltumizolācija (Paroc WAS 35t)	150
Tērauda termo profili (Z)	175
Porfilskārdš	19

Linolejs	
Kokšķiedru plātne	20
Koka latas (solis 400)	50(h)x70
Hidroizolācija (zem latām)	
Siltumizolācija (Paroc eXtra)	50
Armēts betons	70
Hidroizolācija	
Siltumizolācija- putupolistirēns STYROFOAM 300 A - N	100+100
Smilts	30

Siltumizolācija- putupolistirēns STYROFOAM 300 A - N	50
Betona pamati (C20/25)	300
Siltumizolācija- putupolistirēns STYROFOAM 300 A - N	70

PIEZĪMES:
 - Griezuma konstruktīvos risinājumus skatīt BK sadaļā;
 - Izmēri doti milimetros, augstuma atzīmes- metros;
 - Visi mēri un augstuma atzīmes precizējamas darba gaitā.

Objekts	Apes novada pirmsskolas izglītības iestādes "Vāverīte" piebūve			Arh.nr.	05 - 85 - 2014		
Adrese	Pasta iela 25, Ape, Apes novads			Stadija	Marka	Lapa	Lapas
Pasūtītājs	Apes novada dome			TP	AR	7	12
Proj. vad.	G. Aukmane		06.2014.	B-B GRIEZUMS			
Arhitekts	G. Aukmane						
				Mērogs	1:50		
				arhitekts GUNTA AUKMANE sert.nr. 10 - 0933			



Spāres	50x150
Latas (uz spāres)	50x50
Pretkondensāta plēve	
Latas (uz spāres)	50x50
Retinātu dēļu klājs	32
Skārda jumta iesegums	

Ģipškartons	12.5
Cinkota skārda latas (solis 400)	50(h)
Siltumizolācija (Paroc eXtra)	50
Kokšķiedru plātne	5
Koka sijas	50x200
Siltumizolācija (Ekovate 50kg/m³)	200
Spāres	50x150
Siltumizolācija (Ekovate 50kg/m³)	150
Vēja izolācija (plēve)	
Latas (uz spāres)	50x50
Pretkondensāta izolācija	
Latas (uz spāres)	50x50
Retinātu dēļu klājs	32
Skārda jumta iesegums	

Ģipškartons	12.5+12.5
Koka latas	50x50
Siltumizolācija (ekovate 65 kg/m³)	50
Kokšķiedru plātne	5
Koka karkass	200
Siltumizolācija (ekovate 65 kg/m³)	200
ISOPLAAT kokšķiedras plāksne	25

Ģipškartons	12.5+12.5
Koka latas	150
Skaņas izolācija (Ekovate 65kg/m³)	150
Ģipškartons	12.5+12.5

Ģipškartons	12.5+12.5
Koka latas	50x50
Siltumizolācija (Ekovate 65kg/m³)	50
Koka karkass	200
Siltumizolācija (Ekovate 65kg/m³)	200
Ģipškartons	12.5+12.5

Linolejs	
Kokšķiedru plātne	20
Koka latas (solis 400)	50(h)x70
Hidroizolācija (zem latām)	
Siltumizolācija (Paroc eXtra)	50
Armēts betons	70
Hidroizolācija	
Siltumizolācija- putupolistirēns STYROFOAM 300 A - N	100+100
Smilts	30

Siltumizolācija- putupolistirēns STYROFOAM 300 A - N	50
Betona pamati (C20/25)	300
Siltumizolācija- putupolistirēns STYROFOAM 300 A - N	50

PIEZĪMES:
 - Griezuma konstruktīvos risinājumus skatīt BK sadaļā;
 - Izmēri doti milimetros, augstuma atzīmes- metros;
 - Visi mēri un augstuma atzīmes precizējamas darba gaitā.

Objekts	Apes novada pirmsskolas izglītības iestādes "Vāverīte" piebūve			Arh.nr.	05 - 85 - 2014		
Adrese	Pasta iela 25, Ape, Apes novads			Stadija	Marka	Lapa	Lapas
Pasūtītājs	Apes novada dome			TP	AR	8	12
Proj. vad.	G. Aukmane		06.2014.	C-C GRIEZUMS			arhitekts GUNTA AUKMANE sert.nr. 10 - 0933
Arhitekts	G. Aukmane						
				Mērogs	1:50		

Spāres	
Koka latas (uz spāres)	50x150
Pretkondensāta plēve	50x50
Koka latas (uz spāres)	
Retinātu dēļu klājs	50x50
Skārda jumta iesegums	

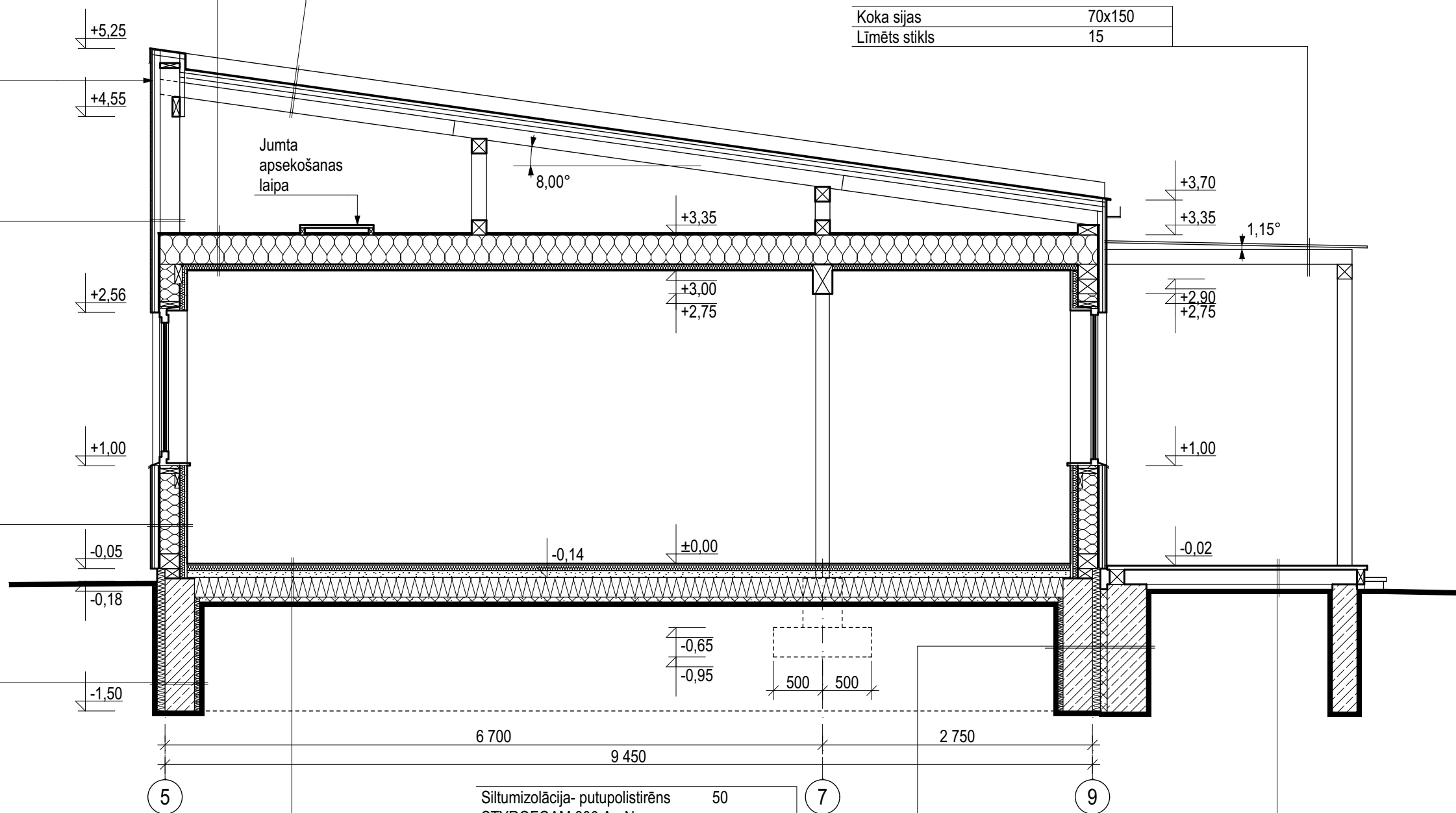
Ģipškartons	12.5
Cinkota skārda latas (solis 400)	50(h)
Siltumizolācija (Paroc eXtra)	50
Kokšķiedru plātne	5
Koka sijas	100x300
Siltumizolācija (ekovate 35 kg/m³)	300
ISOPLAAT kokšķiedras plāksne	25

Koka karkass	200
Koka latas	50x75(h)
Koka latas	25x50
Dēļu apšuvums	18...20

Ģipškartons	12.5+12.5
Koka latas	50x50
Siltumizolācija (ekovate 65 kg/m³)	50
Kokšķiedru plātne	5
Koka karkass	200
Siltumizolācija (ekovate 65 kg/m³)	200
ISOPLAAT kokšķiedras plāksne	25
Gaisa šķirkārta (koka latas)	30
Koka latas	25x50
Dēļu apšuvums	18...20

Siltumizolācija- putupolistirēns	50
STYROFOAM 300 A - N	
Betona pamati (C20/25)	300
Siltumizolācija- putupolistirēns	70
STYROFOAM 300 A - N	
Smagais apmetums	10

Linolejs	
Kokšķiedru plātne	20
Koka latas (solis 400)	50(h)x70
Hidroizolācija (zem latām)	
Siltumizolācija (Paroc eXtra)	50
Armēts betons	70
Hidroizolācija	
Siltumizolācija- putupolistirēns	100+100
STYROFOAM 300 A - N	
Smilts	30



Siltumizolācija- putupolistirēns	50
STYROFOAM 300 A - N	
Betona pamati (C20/25)	300
Siltumizolācija- putupolistirēns	70
STYROFOAM 300 A - N	
Smagais apmetums	10
Smilts	70
Betona pamati (C20/25)	400x400

Terases dēļi	40 (h)
Koka sijas	75x150

PIEZĪMES:
- Griezuma konstruktīvos risinājumus skatīt BK sadaļā;
- Izmēri doti milimetros, augstuma atzīmes- metros;
- Visi mēri un augstuma atzīmes precizējamas darba gaitā.

Objekts	Apes novada pirmsskolas izglītības iestādes "Vāverīte" piebūve			Arh.nr.	05 - 85 - 2014		
Adrese	Pasta iela 25, Ape, Apes novads			Stadija	Marka	Lapa	Lapas
Pasūtītājs	Apes novada dome			TP	AR	9	12
Proj. vad.	G. Aukmane		06.2014.	D-D GRIEZUMS			
Arhitekts	G. Aukmane						
Mērogs	1:50			arhitekts GUNTA AUKMANE sert.nr. 10 - 0933			

Koka sijas (līmētas)	200x400
Kokšķiedru plātne	5
Koka sijas	50x200
Siltumizolācija (Ekovate 50kg/m ³)	200
Spāres	50x150
Siltumizolācija (Ekovate 50kg/m ³)	150
Vēja izolācija (plēve)	
Latas (uz spāres)	50x50
Pretkondensāta izolācija	
Latas (uz spāres)	50x50
Retinātu dēļu klājs	32
Skārda jumta iesegums	

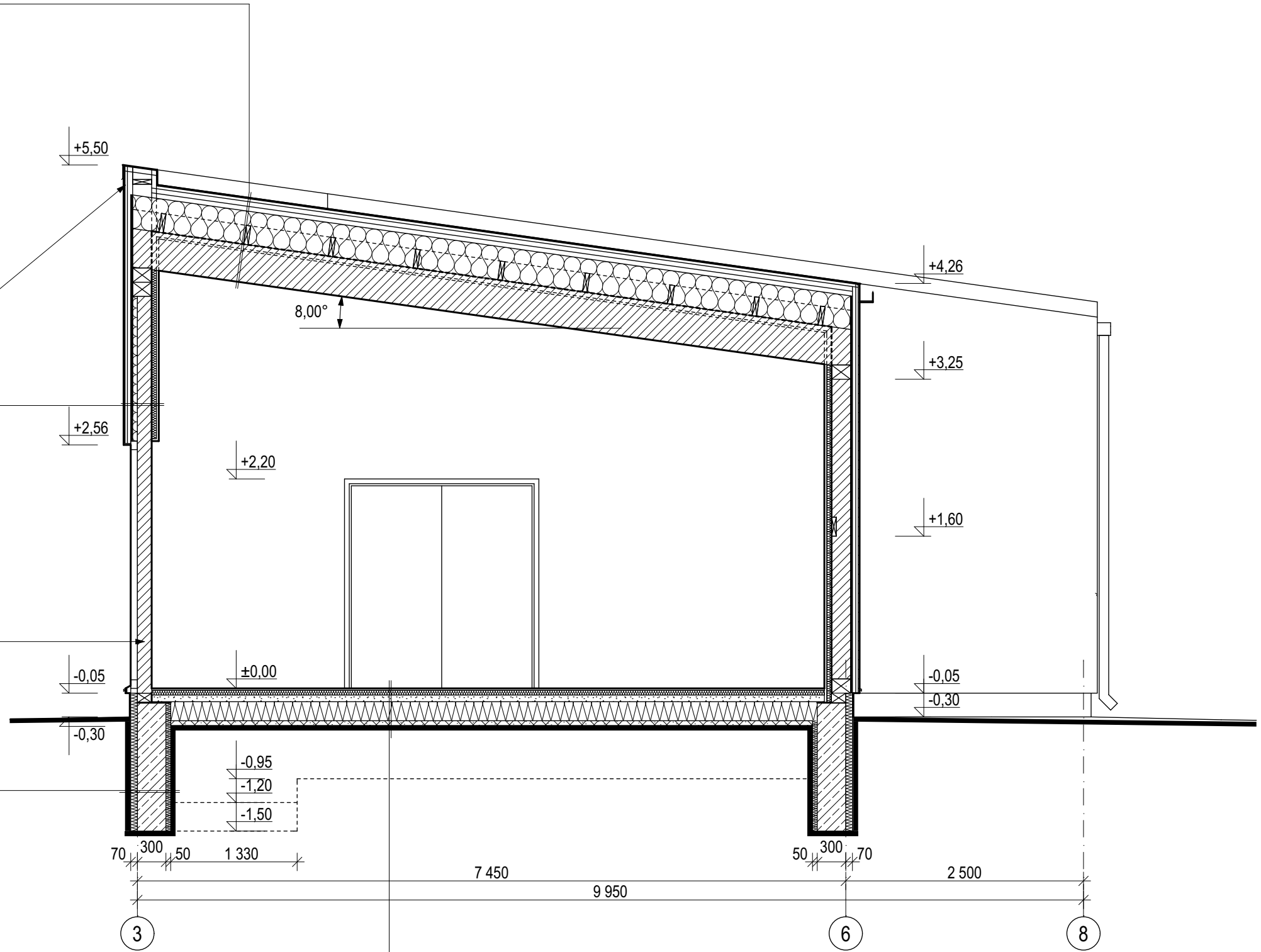
Nodrošināt jumta vēdināšanu

Gipškartons	12.5+12.5
Koka latas	50x50
Siltumizolācija (ekovate 65 kg/m ³)	50
Kokšķiedru plātne	5
Koka karkass	200
Siltumizolācija (ekovate 65 kg/m ³)	200
ISOPLAAT kokšķiedras plāksne	25
Gaisa šķirkārta (koka latas)	30
Koka latas	25x50
Dēļu apšuvums	18...20

Koka kolonnas (ēvelētas) 150x150

Siltumizolācija- putupolistirēns	50
STYROFOAM 300 A - N	
Betona pamati (C20/25)	300
Siltumizolācija- putupolistirēns	70
STYROFOAM 300 A - N	
Smagais apmetums	10

Linolejs	
Kokšķiedru plātne	20
Koka latas (solis 400)	50(h)x70
Hidroizolācija (zem latām)	
Siltumizolācija (Paroc eXtra)	50
Armēts betons	70
Hidroizolācija	
Siltumizolācija- putupolistirēns	100+100
STYROFOAM 300 A - N	
Smilts	30



PIEZĪMES:
- Griezuma konstruktīvos risinājumus skatīt BK sadaļā;
- Izmēri doti milimetros, augstuma atzīmes- metros;
- Visi mēri un augstuma atzīmes precizējamas darba gaitā.

Objekts	Apes novada pirmsskolas izglītības iestādes "Vāverīte" piebūve			Arh.nr.	05 - 85 - 2014		
Adrese	Pasta iela 25, Ape, Apes novads			Stadija	Marka	Lapa	Lapas
Pasūtītājs	Apes novada dome			TP	AR	10	12
Proj. vad.	G. Aukmane		06.2014.	E-E GRIEZUMS			
Arhitekts	G. Aukmane						
				Mērogs	1:50		
				arhitekts GUNTA AUKMANE sert.nr. 10 - 0933			

Logs L - 1			Stūra logs L - 2			Stūra logs L - 3			Logs L - 4		
Skaitis	t. sk. ar labo vērtni	t. sk. ar kreiso vērtni	Skaitis	t. sk. ar labo vērtni	t. sk. ar kreiso vērtni	Skaitis	t. sk. ar labo vērtni	t. sk. ar kreiso vērtni	Skaitis	t. sk. ar labo vērtni	t. sk. ar kreiso vērtni
3 gb.			1 gb.			1 gb.			4 gb.		
Piezīmes			Piezīmes			Piezīmes			Piezīmes		

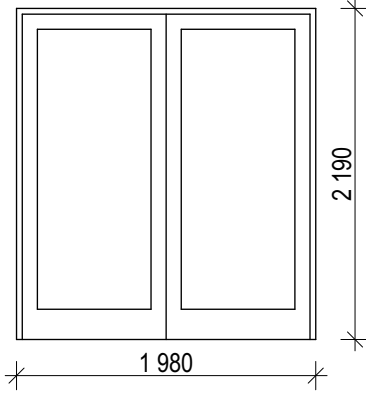
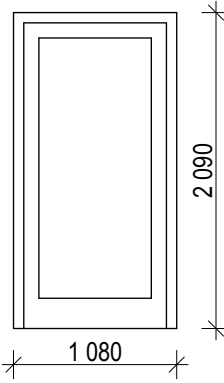
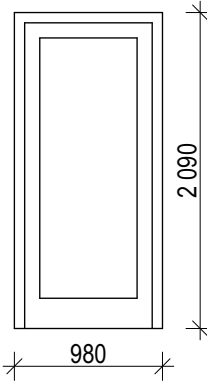
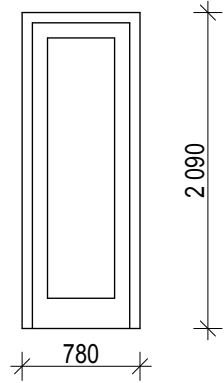
Logs L - 5			Logs L - 6			Logs L - 7			Ārdurvis AD - 1			Ārdurvis AD - 2		
Skaitis	t. sk. ar labo vērtni	t. sk. ar kreiso vērtni	Skaitis	t. sk. ar labo vērtni	t. sk. ar kreiso vērtni	Skaitis	t. sk. ar labo vērtni	t. sk. ar kreiso vērtni	Skaitis	t. sk. ar labo vērtni	t. sk. ar kreiso vērtni	Skaitis	t. sk. ar labo vērtni	t. sk. ar kreiso vērtni
3 gb.	2 gb.	1 gb.	6 gb.	4 gb.	2 gb.	2 gb.			1 gb.	1 gb.		1 gb.	1 gb.	
Piezīmes			Piezīmes			Piezīmes			Piezīmes			Piezīmes		

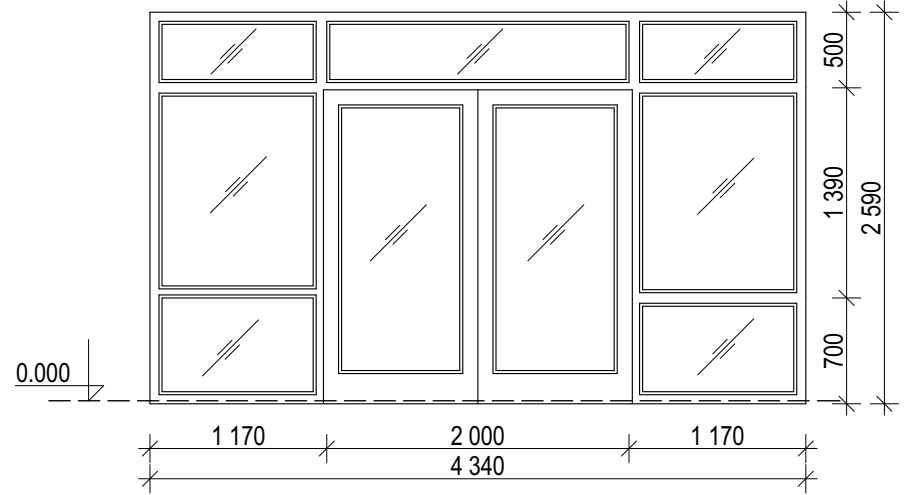
Ārdurvis AD - 3		
Skaitis	t. sk. ar labo vērtni	t. sk. ar kreiso vērtni
1 gb.		
Piezīmes		

PIEZĪMES:

- Logi - PVC, ārpusē - pelēks tonis (RAL 7000, Fehgrau), iekšpusē - balts;
- Ārdurvis - PVC, ārpusē - pelēks tonis (RAL 7000, Fehgrau), iekšpusē - balts;
- Ārdurvju, durvju, durvju- logu un logu izvietojumu skatīt plāna un fasāžu lapās;
- Ārdurvju un logu rasējumi doti skatā no ārpusē;
- Logu konstrukcijai jānodrošina siltuma caurlaidības koeficients $U_w < 1.0 \text{ W/m}^2 \text{ K}$;
- Ārdurvju konstrukcijai jānodrošina siltuma caurlaidības koeficients $U_d < 1.3 \text{ W/m}^2 \text{ K}$;
- Durvīm sliekšņu vajadzību un sliekšņu augstumus precizēt dabā darba gaitā pēc grīdu izlīmeņošanas. Sliekšņus apzīmēt atbilstoši LR esošajām prasībām;
- Pirms pasūtījuma izdarīšanas durvju izmēri, tonis un vēršanās virzieni precizējami dabā autoruzraudzības kārtībā.

Objekts	Apes novada pirmsskolas izglītības iestādes "Vāverīte" piebūve				Arh.nr.	05 - 85 - 2014		
Adrese	Pasta iela 25, Ape, Apes novads				Stadija	Marka	Lapa	Lapas
Pasūtītājs	Apes novada dome				TP	AR	11	12
Proj. vad.	G. Aukmane		06.2014.	LOGU UN ĀRDURVJU SPECIFIKĀCIJA				arhitekts GUNTA AUKMANE sert.nr. 10 - 0933
Arhitekts	G. Aukmane							
					Mērogs	1:50		

Durvis D - 1			Durvis D - 2			Durvis D - 3			Duurvis D - 4		
Skaitis	t. sk. ar labo vērtni	t. sk. ar kreiso vērtni	Skaitis	t. sk. ar labo vērtni	t. sk. ar kreiso vērtni	Skaitis	t. sk. ar labo vērtni	t. sk. ar kreiso vērtni	Skaitis	t. sk. ar labo vērtni	t. sk. ar kreiso vērtni
1 gb.			1 gb.		1 gb.	5 gb.	3 gb.	2 gb.	2 gb.		2 gb.
Piezīmes	Apdare - bērza nažfinieris		Piezīmes	Metāla, ugunsdrošas EI 30		Piezīmes	Apdare - bērza nažfinieris		Piezīmes	Apdare - bērza nažfinieris	
											

Durvju-logu bloks DL - 1		
Skaitis	t. sk. ar labo vērtni	t. sk. ar kreiso vērtni
1 gb.		
Piezīmes	PVC - tonis (baltas)	
		

PIEZĪMES:

- Durvju izvietojumu skatīt plāna lapās.
- Durvīm sliekšņu vajadzību un sliekšņu augstumus precizēt dabā darba gaitā pēc grīdu izlīmeņošanas. Sliekšņus apzīmēt atbilstoši LR esošajām prasībām.
- Pirms pasūtījuma izdarīšanas durvju izmēri, tonis un vēršanās virzieni precizējami dabā autoruzraudzības kārtībā.

Objekts	Apes novada pirmsskolas izglītības iestādes "Vāverīte" piebūve			Arh.nr.	05 - 85 - 2014		
Adrese	Pasta iela 25, Ape, Apes novads			Stadija	Marka	Lapa	Lapas
Pasūtītājs	Apes novada dome			TP	AR	12	12
Proj. vad.	G. Aukmane		06.2014.	DURVJU - LOGU SPECIFIKĀCIJA			arhitekts GUNTA AUKMANE sert.nr. 10 - 0933
Arhitekts	G. Aukmane						
				Mērogs	1:50		