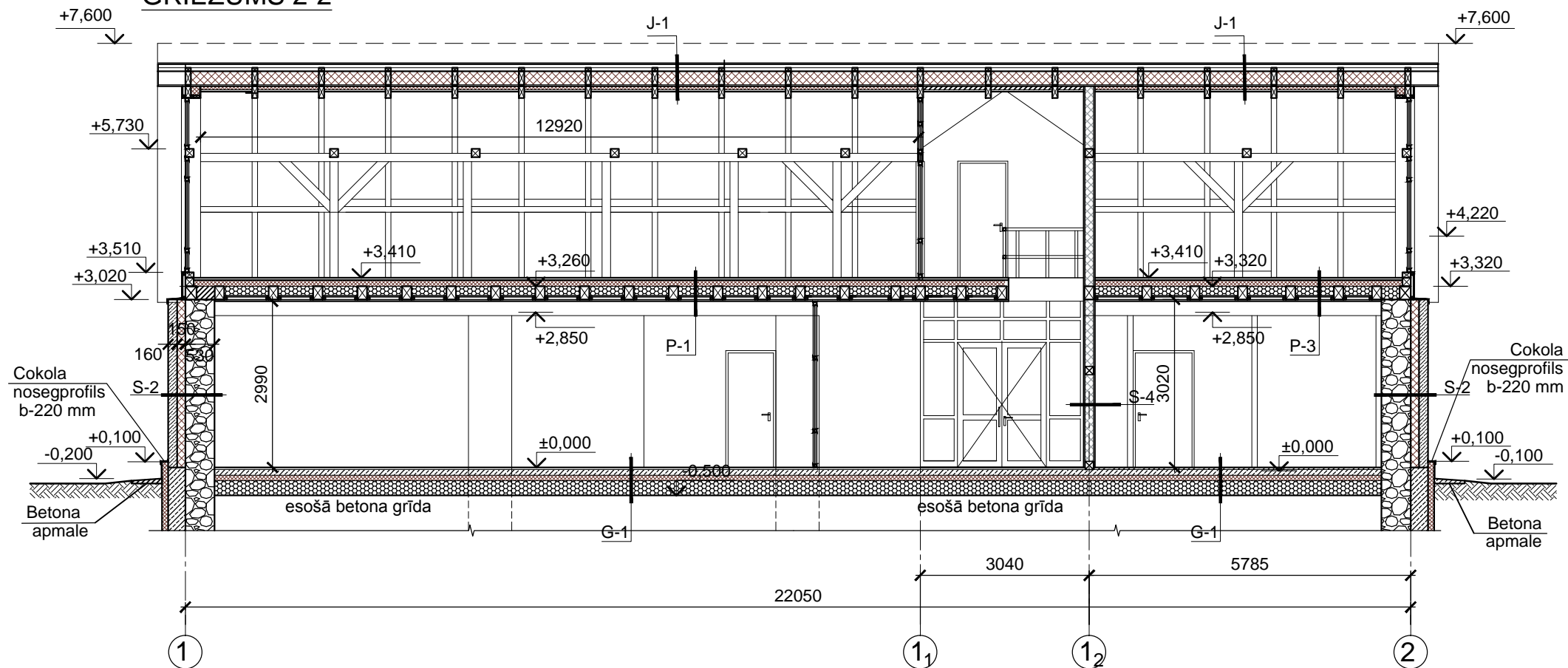
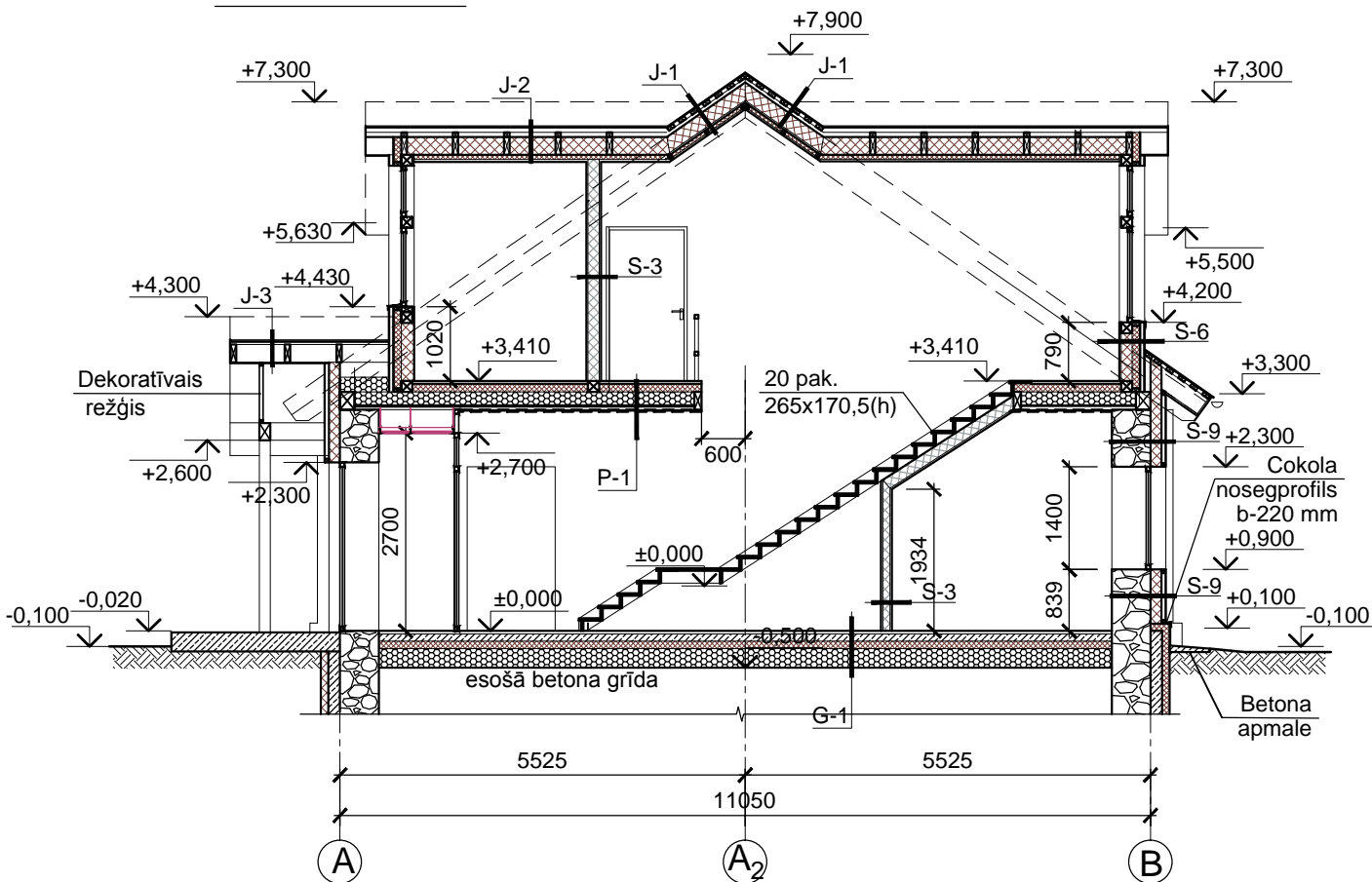


GRIEZUMS 2-2



GRIEZUMS 1-1



J-1

Ruukki plāksne Classic
Retināts dēļu klājs b=50 mm
Latas uz sijām b=50 mm
Difūzā plēve
Jumta pacēluma sijas b=200 mm
Siltinājums starp sijām b=200 mm
Tvaika izolācija
Esošais dēļu klājs b=25 mm
Esošās spāres b=170 mm
Siltinājums starp spārēm b=50 mm
2 k. ģipškartona plāksnes b=25 mm

J-3

Ruukki plāksnes "Classic"
Retināts dēļu klājs b=25 mm
Spāres b=200 mm
Koka dēļļu apšuvums b=10 mm

J-2

Ruukki plāksne Classic
Retināts dēļu klājs b=50 mm
Latas uz sijām b=50 mm
Difūzā plēve
Spāres b=200 mm
Siltinājums starp spārēm b=200 mm
Tvaika izolācija
Šķērslatums b=50 mm
Siltinājums starp latām b=50 mm
2 k. ģipškartona plāksnes b=25 mm

S-1

Minerālapmetums b=10 mm
Siltinājums Paroc Linio 10 b=150 mm
Līmjava b=5 mm
Dolomīta akmeņu mūris b=310 mm
Cementa-smilts javas apmetums b=20 mm

S-2

Dolomīta akmeņu mūris b=160 mm
Stinājums Paroc Linio 10 b=150 mm
Līmjava b=5 mm
Dolomīta akmeņu mūris b=310 mm
Cementa-smilts javas apmetums b=20 mm

S-3

Knauf starpsiena tips W112
2 k. ģipškartona plāksnes b=25 mm
Knauf profils CW100 b=100 mm
Skaņas izolācija-Paroc eXtra b=100 mm
2 k. ģipškartona plāksnes b=25 mm

S-6

Dēļļu apšuvums b=10 mm
Latojums b=50 mm
Knauf pretvēja pl. KTS b=9 mm
Koka šķērslatums b=100 mm
Siltinājums-Paroc eXtra b=100 mm
Koka karkass b=150 mm
Siltinājums-Paroc eXtra b=150 mm
Tvaika izolācija
2 k. ģipškartona pl. b=25 mm
P-1

G-1

Grīdas dēļi b=40 mm
2 k. grīdas ģipškart. plāksnes b=19 mm
Skaņas izolācija Paroc SSB 2t b=50 mm
OSB plāksne b=22 mm
Esošās koka sijas b=240 mm
Keramzīts b= 170 mm
OSB plāksne b=22 mm
gaisa šķirkārta b=50 mm
2 k. dēļu apšuvuma b=30 mm

P-3

Grīdas dēļi b=40 mm
2 k. grīdas ģipškart. plāksnes b=19 mm
Skaņas izolācija Paroc SSB 2t b=50 mm
OSB plāksne b=22 mm
Esošās koka sijas b=240 mm
Keramzīts b= 170 mm
OSB plāksne b=22 mm
gaisa šķirkārta b=50 mm
2 k. ģipškartona plāksnes b=25mm
G-1

Grīdas ieseguma materiāls
Javas klons b=100 mm
Hidroizolācija
Siltinājums-putupolistirola pl. b=100 mm
Keramzita pabērums b=260 mm
Esoša betona grīda

Būvprojekts
Reg. Nr. 3195-R

J.Poruka 8-225, Cēsis
tāl.: +371 29259513
e: buvprojekts@gmail.com

Projekts: *Vēstures un amatniecības centra izveide, pārbūvējot ēku ar kad. Nr.3605 006 1203 002*

Adrese: *Skolas iela 4, Ape, Apes novads*

Amats	Uzvārds	Paraksts	Datums	Pasūtītājs:	Stadija:	Ras.marka/Nr.:
Darīj. vad.	I.Maurāne		22.08.2017.	Apes novada dome	MBP	AR-5
Projektēja	I.Maurāne		22.08.2017.		Mērogs: 1:100	
					Pasūtījuma Nr.: 43-2017	
					Arhīva reģ.Nr.: 43-17	

Griezums 1-1 un 2-2.