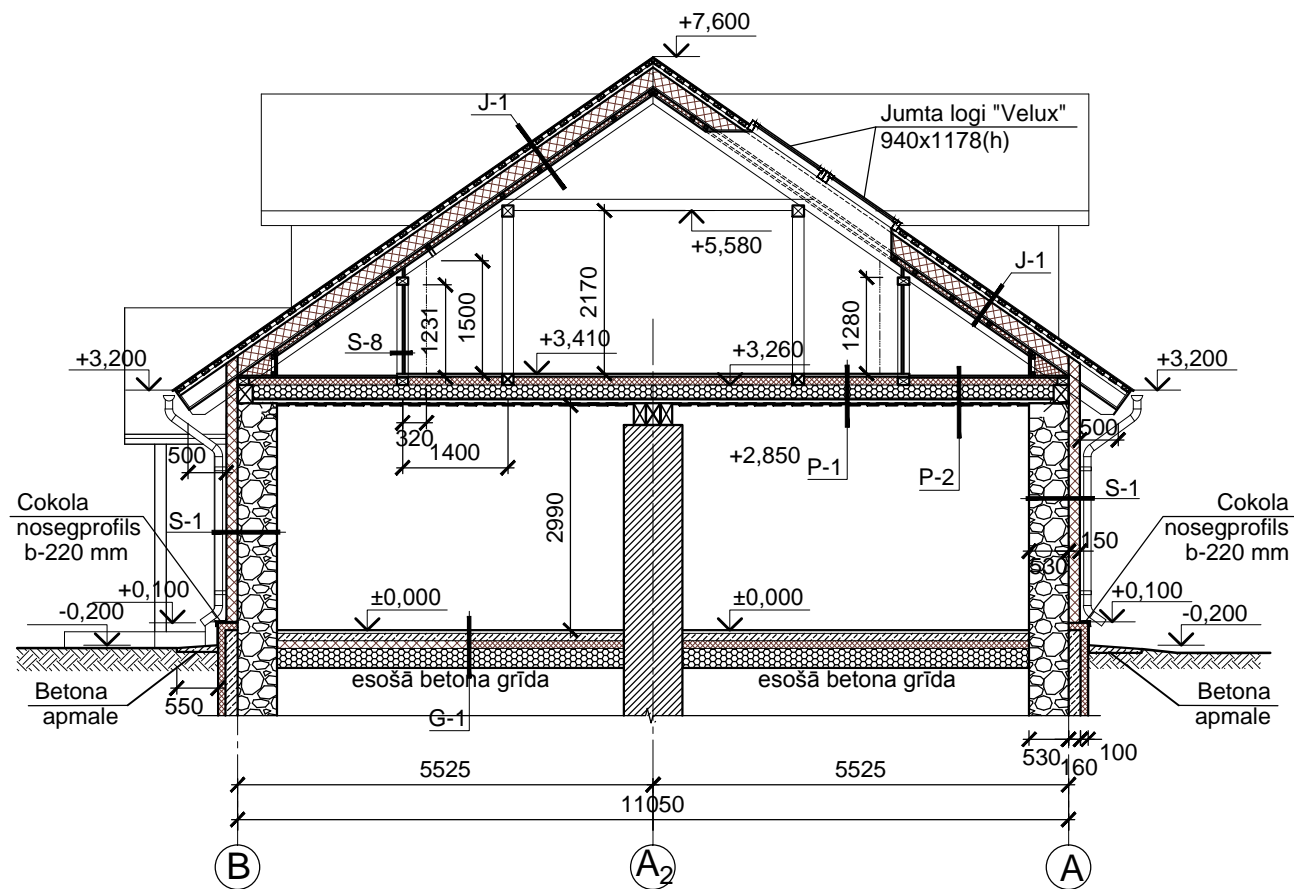
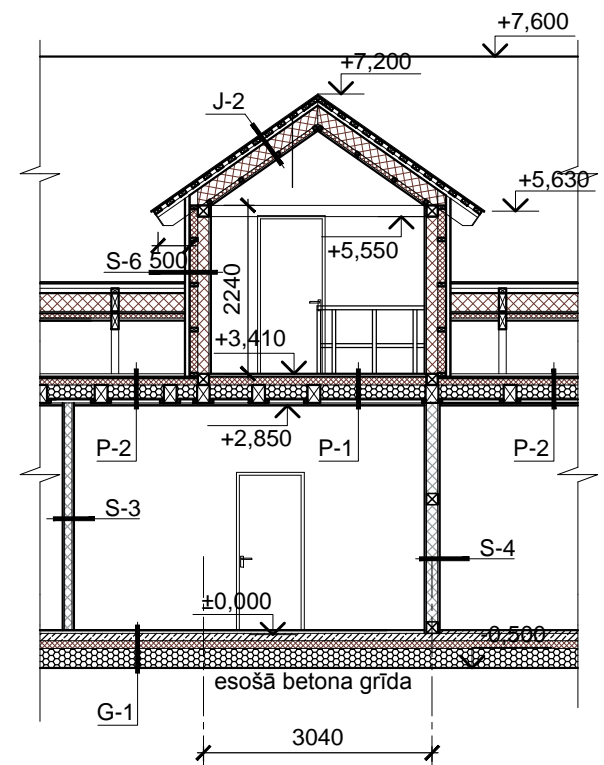


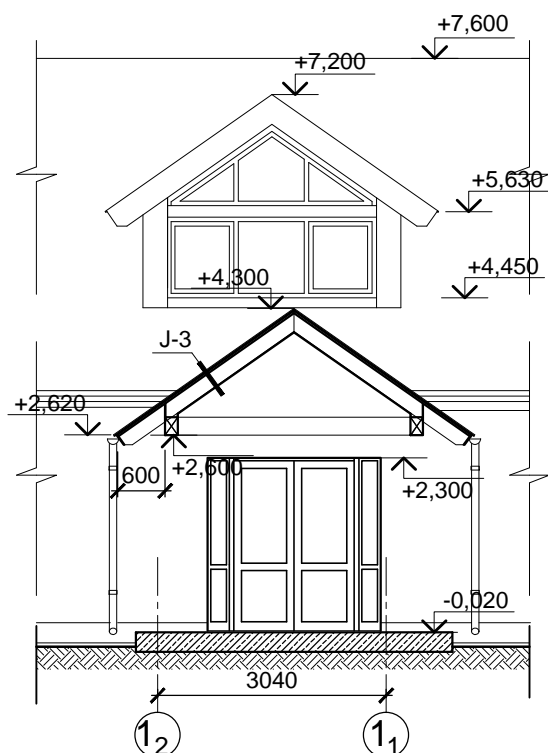
GRIEZUMS 3-3



GRIEZUMS 4-4



GRIEZUMS 5-5



J-1

Ruukki plāksne Classic
Retināts dēļu klājs b=50 mm
Latas uz sijām b=50 mm
Difūzā plēve
Jumta pacēluma sijas b=200 mm
Siltinājums starp sijām b=200 mm
Tvaika izolācija
Esošais dēļu klājs b=25 mm
Esošās spāres b=170 mm
Siltinājums starp spārēm b=50 mm
2 k. ģipškartona plāksnes b=25 mm

G-1

Grīdas ieseguma mat.
Javas klons b=100 mm
Hidroizolācija
Siltinājums-putupolistirola pl. b=100 mm
Keramzīta pabērums b=260 mm
Esošā betona grīda

J-2

Ruukki plāksne Classic
Retināts dēļu klājs b=50 mm
Latas uz sijām b=50 mm
Difūzā plēve
Spāres b=200 mm
Siltinājums starp spārēm b=200 mm
Tvaika izolācija
Šķērslatojums b=50 mm
Siltinājums starp latām b=50 mm
2 k. ģipškartona plāksnes b=25 mm

J-3

Ruukki plāksne "Classic"
Retināts dēļu klājs b=25 mm
Spāres b=200 mm
Koka dēlīšu apšuvums b=10 mm

S-1

Minerālapmetums b=10 mm
Siltinājums Paroc Linio 10 b=150 mm
Līmjava b=5 mm
Dolomīta akmeņu mūris b=310 mm
Cementa-smilts javas apmetums b=20 mm

S-3

Knauf starpsiena tips W112
2 k. ģipškartona plāksnes b=25 mm
Knauf profils CW100 b=100 mm
Skaņas izolācija-Paroc eXtra b=100 mm
2 k. ģipškartona plāksnes b=25 mm

S-4

2 k. ģipškartona plāksnes b=25 mm
Esošais koka karkass b=150 mm
Skaņas izolācija-Paroc eXtra b=150 mm
2 k. ģipškartona plāksnes b=25 mm

S-6

Dēlīšu apšuvums b=10 mm
Latojums b=50 mm
Knauf pretvēja pl. KTS b=9 mm
Koka šķērslatojums b=100 mm
Siltinājums-Paroc eXtra b=100 mm
Koka karkass b=150 mm
Siltinājums-Paroc eXtra b=150 mm
Tvaika izolācija
2 k. ģipškartona pl. b=25 mm

S-8

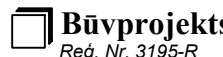
2 k. ģipškartona plāksnes b=25 mm
Knauf profils CD 60x27 b=27 mm

P-1

Grīdas dēļi b=40 mm
2 k. grīdas ģipškart. plāksnes b=19 mm
Skaņas izolācija Paroc SSB 2t b=50 mm
OSB plāksne b=22 mm
Esošās koka sijas b=240 mm
Keramzīts b=170 mm
OSB plāksne b=22 mm
gaisa šķirkārta b=50 mm
2 k. dēļu apšuvuma b=30 mm

P-2

2 k. grīdas ģipškart. plāksnes b=19 mm
Skaņas izolācija Paroc SSB 2t b=50 mm
OSB plāksne b=22 mm
Esošās koka sijas b=240 mm
Keramzīts b=170 mm
OSB plāksne b=22 mm
gaisa šķirkārta b=50 mm
2 k. dēļu apšuvuma b=30 mm

 Buvprojekts Reg. Nr. 3195-R		J.Poruka 8-225, Cēsis tālr.: +371 29259513 e: buvprojekts@gmail.com		Projekts: <i>Vēstures un amatniecības centra izveide, pārbūvējot ēku ar kad. Nr.3605 006 1203 002</i>	
Amats		Uzvārds		Paraksts	
Dajas vad.		I.Maurāne		Datums: 22.08.2017.	
Projektēja		I.Maurāne		Datums: 22.08.2017.	
Adrese: <i>Skolas iela 4, Ape, Apes novads</i>				Pasūtītājs: <i>Apes novada dome</i>	
Pasūtītājs: <i>Apes novada dome</i>				Stadija: MBP	
Griezums 3-3,4-4 un 5-5.				Ras.marka/Nr.: AR-6	
Mērogs: 1:100				Pasūtījuma Nr.: 43-2017	
Arhīva reģ.Nr.: 43-17				Ras.marka/Nr.: AR-6	