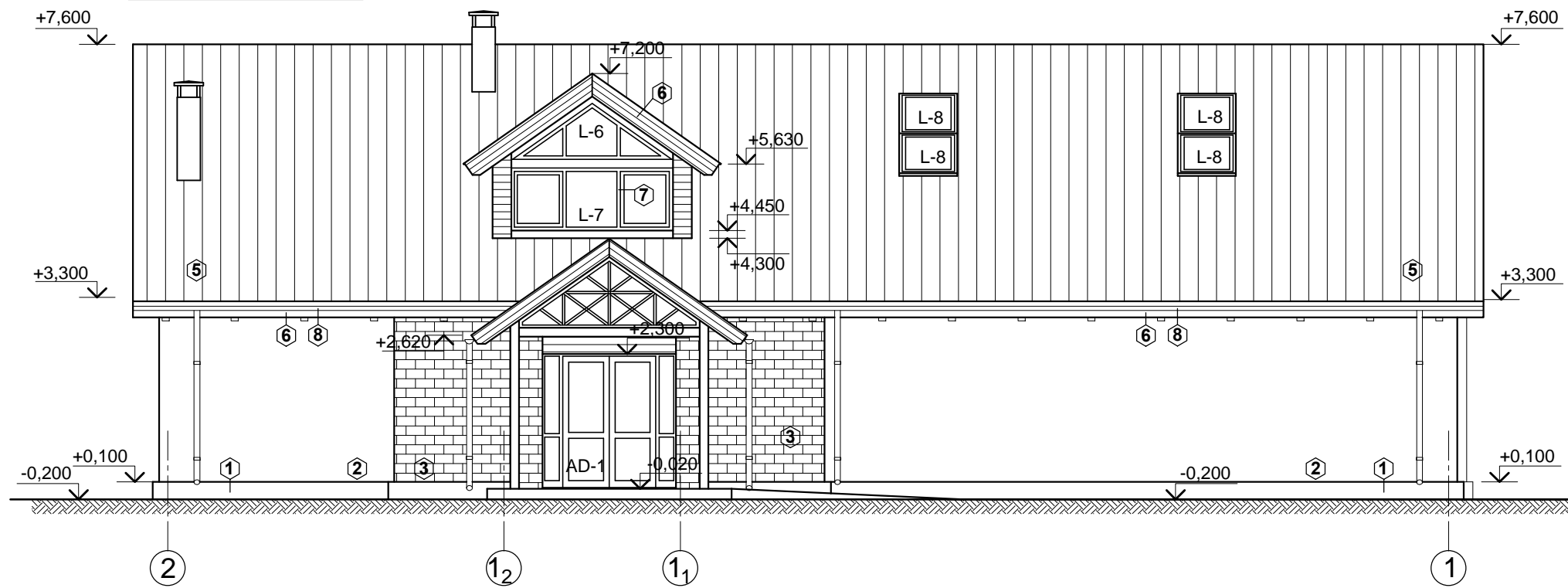


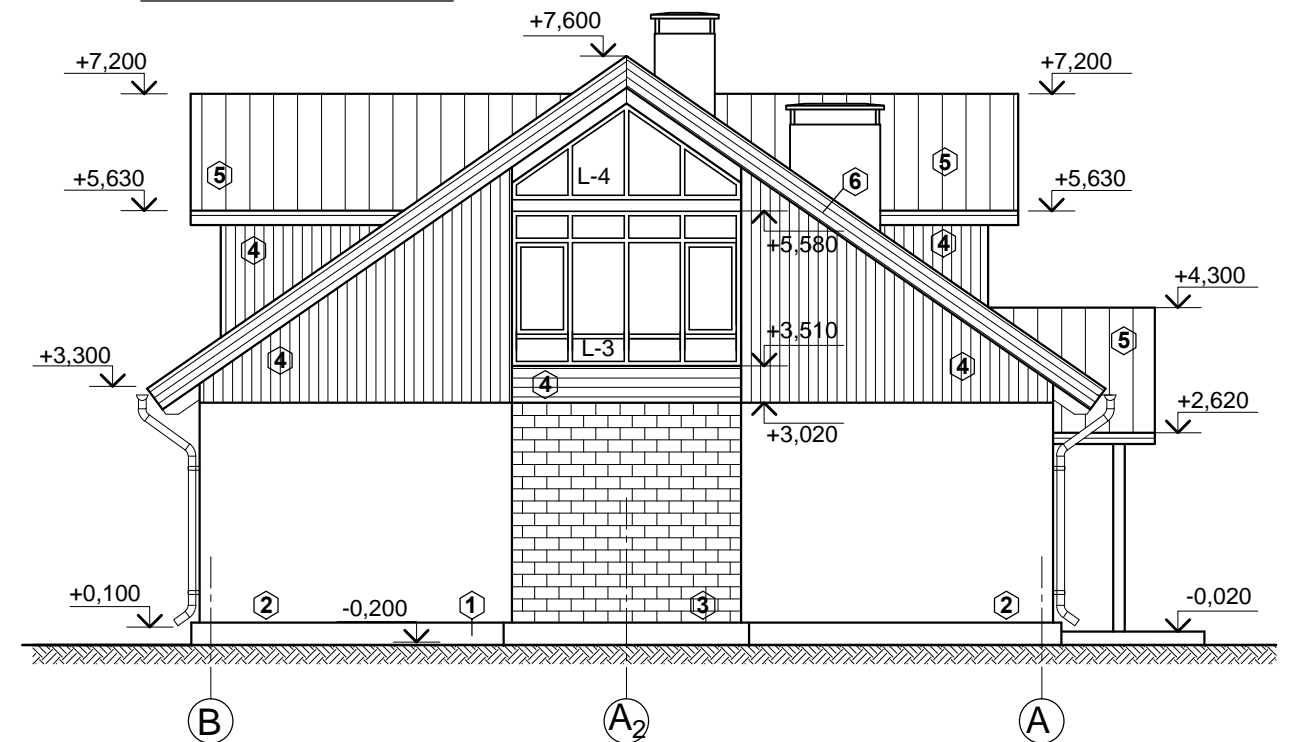
FASĀDE ASĪS 2-1



FASĀŽU KRĀSU RISINĀJUMI

Apzīm.	Fasādes elements un apdares veids	Krāsu paraugs	Tonis
1	Cokolis - minerālapmetums, krāsots ar f."Sadolin" silikāta krāsu "Silikat"		Tonis - pelēks NCS S 4500-N
3	Sienas - apdare ar dolomīta akmeņiem		Tonis - dažādu toņu pelēks
2	Sienas - minerālapmetums krāsots ar f."Sadolin" silikāta krāsu "Silikat"		Tonis - ziloņkaula krāsa NCS S 0804-Y30R
4	Siena- priedes koka dēlīšu b=80 mm apšuvums krāsots ar krāsu "Pinotex Ultra"		Papildtonis Nr.12 pelēcīgi zaļgans Tonis-NCS S 5030-Y
5	Jumta segums- "Ruukki" profilētās plāksnes "Klasic"		Tonis -pelēks RR 22 NCS S 4005 B20G
6	Jumta karnīzes, vējdēji- priedes koka krāsoti ar krāsu "Pinotex Ultra"		Papildtonis Nr.12 pelēcīgi zaļgans Tonis-NCS S 5030-Y
7	Logi, durvis- PVC profili ar kokšķiedras rakstu.		Tonis -oregons NCS S 3050-Y40R
8	Ūdens notekas - "Rannila" tērauda elementi ar pvc pārklājumu		Tonis -pelēks RR 22 NCS S 4005 B20G

FASĀDE ASĪS B-A



Būvprojekts Reg. Nr. 3195-R		J.Poruka 8-225, Cēsis tālr.: +371 29259513 e: buvprojekts@gmail.com		Projekts: <i>Vēstures un amatniecības centra izveide, pārbūvējot ēku ar kad. Nr.3605 006 1203 002</i> Adrese: <i>Skolas iela 4, Ape, Apes novads</i>	
Amats	Uzvārds	Paraksts	Datums	Pasūtītājs: <i>Apes novada dome</i>	
Daļas vad.	<i>I.Maurāne</i>		22.08.2017.	Stadija: MBP	
Projektēja	<i>I.Maurāne</i>		22.08.2017.	Mērogs: 1:100	
				Rasēja: <i>Fasādes asīs 2-1 un B-A.</i> Ras.marka/Nr.: AR-8	
				Pasūtījuma Nr.: 43-2017 Arhīva reģ.Nr.: 43-17	