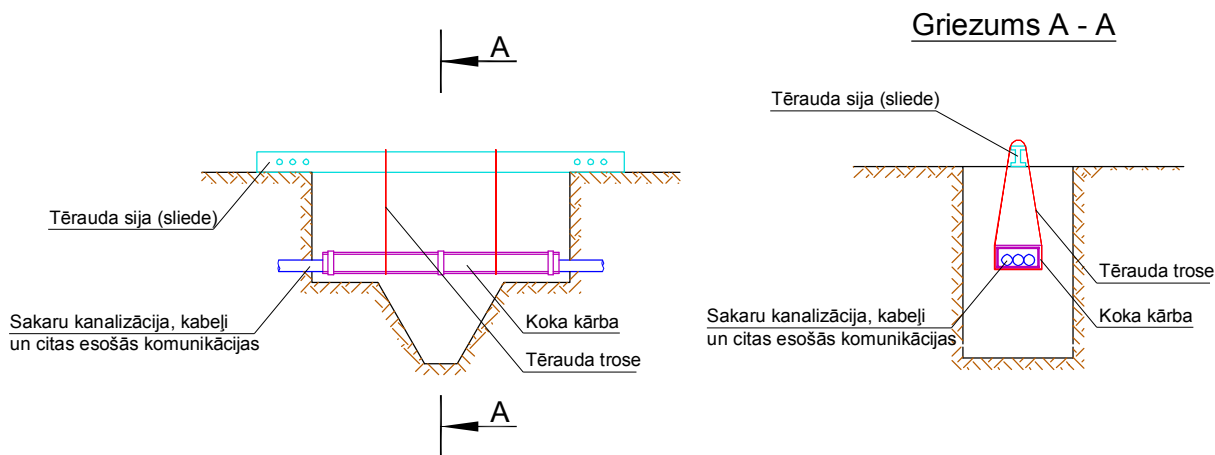
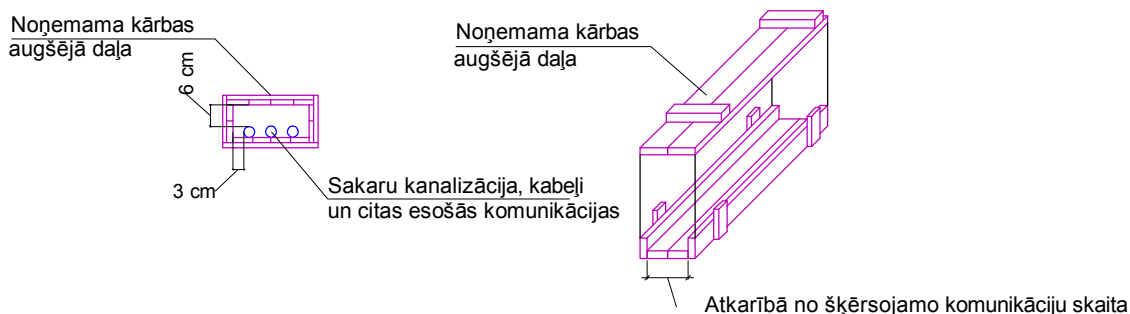


**ESOŠO KOMUNIKĀCIJU AIZSARDZĪBA.
DRENĀŽAS ŠĶĒRSOŠANA UN ATJAUNOŠANA.**

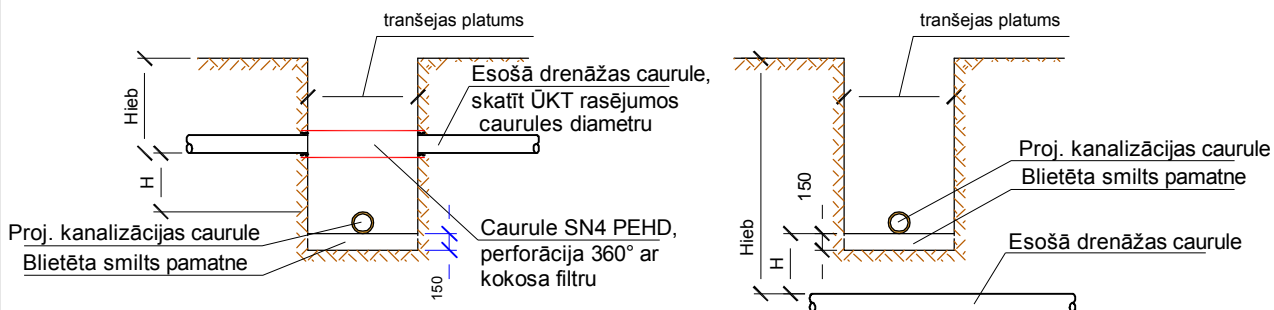
Esošo šķērsojošo komunikāciju aizsardzība būvgrāvī



**Koka kārba esošo komunikāciju nostiprināšanai
un aizsardzībai uz būvniecības laiku**



Drenāžas šķērsošana un atjaunošana



Projektētās drenāžas caurules diametru precizēt būvniecības laikā

Piezīmes:

1. Caurules iebūvēt atbilstoši ražotāju un tehniskā projekta norādījumiem.
2. Pirmējā slāņa materiālam jāatbilst cauruļvadu iebūves prasībām.
3. Pirms cauruļvadu ieguldīšanas grunts noblietējama līdz dabiskam blīvumam.
4. Zaļajā zonā tranšeju aizber ar 100 mm grunts rezervi.
5. Cauruļvads tranšejā jāaizber ar grunti, kas nesatur organiskās vielas (kūdra, melnzeme), cieto frakciju (akmeņi, dolomīta šķembas u.c) un grunts daļiņas, kas lielākas par 16 mm.