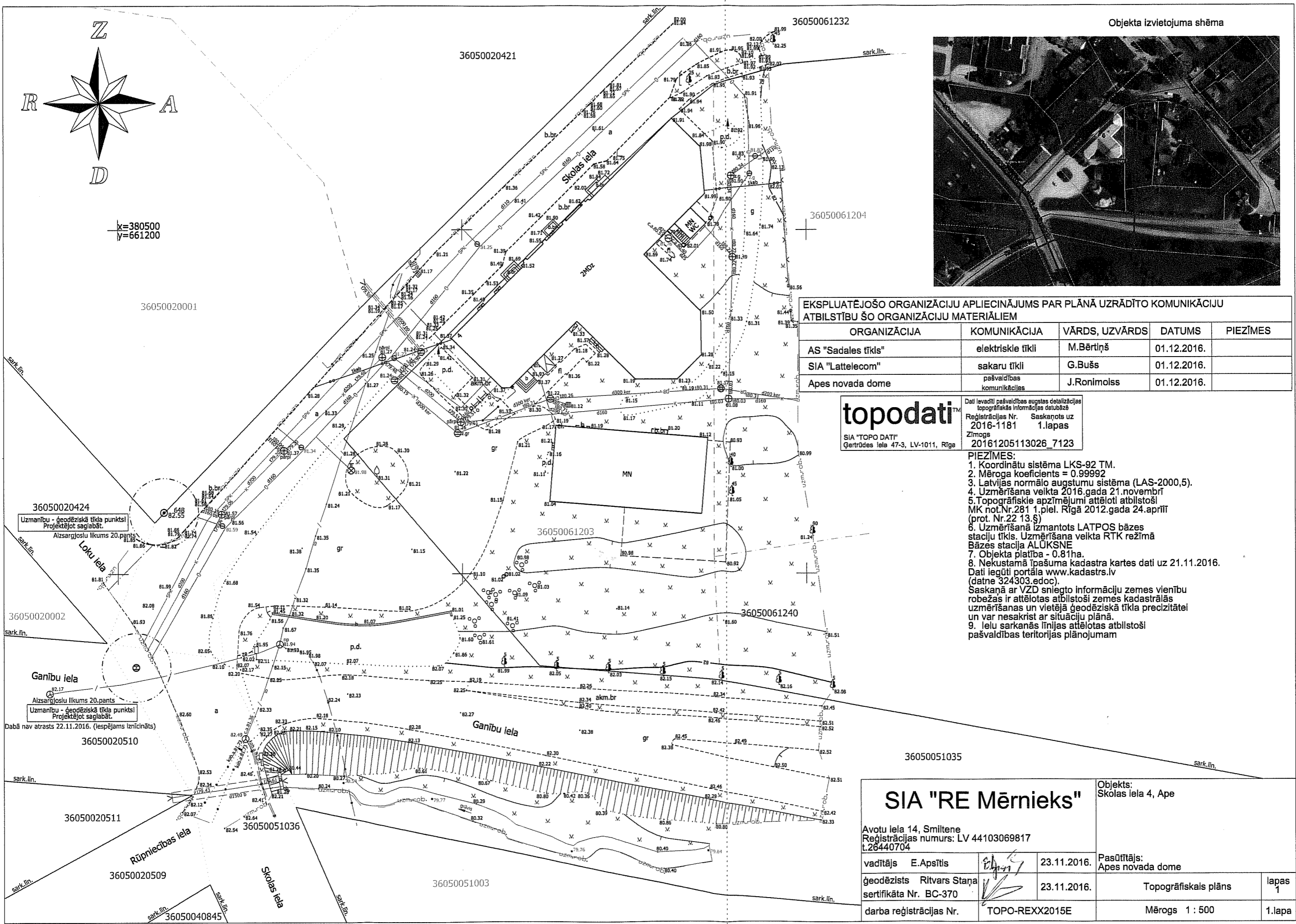
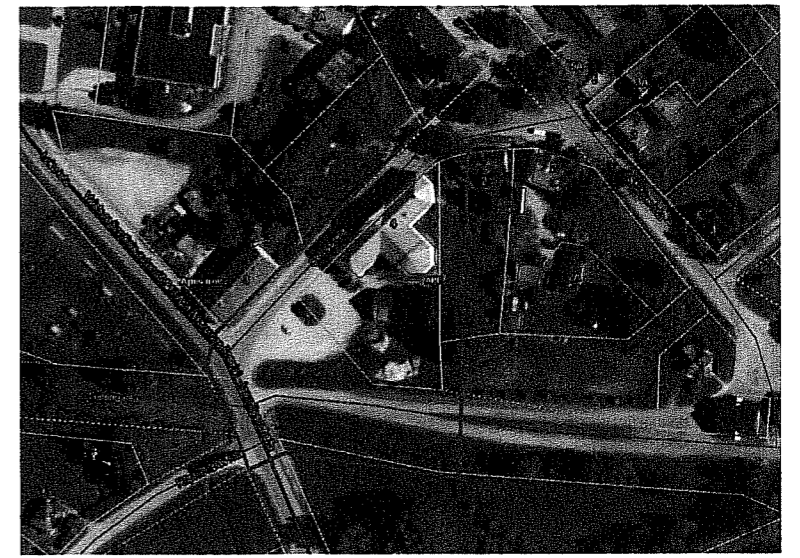


x=380500  
y=661200

Objekta izvietojuma shēma



**EKSPLOATĒJOŠO ORGANIZĀCIJU APLIECINĀJUMS PAR PLĀNĀ UZRĀDĪTO KOMUNIKĀCIJU ATBILSTĪBU ŠO ORGANIZĀCIJU MATERIĀLIEM**

ORGANIZĀCIJA	KOMUNIKĀCIJA	VĀRDS, UZVĀRDS	DATUMS	PIEZĪMES
AS "Sadales tīkls"	elektriskie tīkli	M.Bērtiņš	01.12.2016.	
SIA "Lattelecom"	sakaru tīkli	G.Bušs	01.12.2016.	
Apes novada dome	pašvaldības komunikācijas	J.Ronimoiss	01.12.2016.	

**topodati™**  
SIA "TOPO DATI"  
Ģeotriādes iela 47-3, LV-1011, Rīga

Dati ņemti no pašvaldības augstas detalizācijas topogrāfiskās informācijas datubāzē  
Reģistrācijas Nr. Saskaņots uz 2016-1181 1.lapas  
Zīmogs 20161205113026\_7123

- PIEZĪMES:**
- Koordinātu sistēma LKS-92 TM.
  - Mēroga koeficients = 0.99992
  - Latvijas normālo augstumu sistēma (LAS-2000,5).
  - Uzmērīšana veikta 2016.gada 21.novembrī
  - Topogrāfiskie apzīmējumi attēloti atbilstoši MK not.Nr.281 1.piel. Rīgā 2012.gada 24.aprīlī (prot. Nr.22 13.§)
  - Uzmērīšanā izmantots LATPOS bāzes staciju tīkls. Uzmērīšana veikta RTK režīmā Bāzes stacija ALŪKSNE
  - Objekta platība - 0.81ha.
  - Nekustamā īpašuma kadastra kartes dati uz 21.11.2016. Dati iegūti portāla www.kadastrs.lv (datne 324303.edoc).
  - Saskaņā ar VZD sniegto informāciju zemes vienību robežas ir attēlotas atbilstoši zemes kadastrālās uzmērīšanas un vietējā ģeodēziskā tīkla precizitātei un var nesakrist ar situāciju plānā.
  - Ielu sarkanās līnijas attēlotas atbilstoši pašvaldības teritorijas plānojumam

<b>SIA "RE Mērnies"</b>		Objekts: Skolas iela 4, Ape	
Avotu iela 14, Smiltene Reģistrācijas numurs: LV 44103069817 t.26440704			
vadītājs E.Apsītis		23.11.2016.	Pasūtītājs: Apes novada dome
ģeodēzists Ritvars Staņa sertifikāta Nr. BC-370		23.11.2016.	Topogrāfiskais plāns
darba reģistrācijas Nr.	TOPO-REXX2015E	Mērogs 1 : 500	lapas 1
			1.lapa