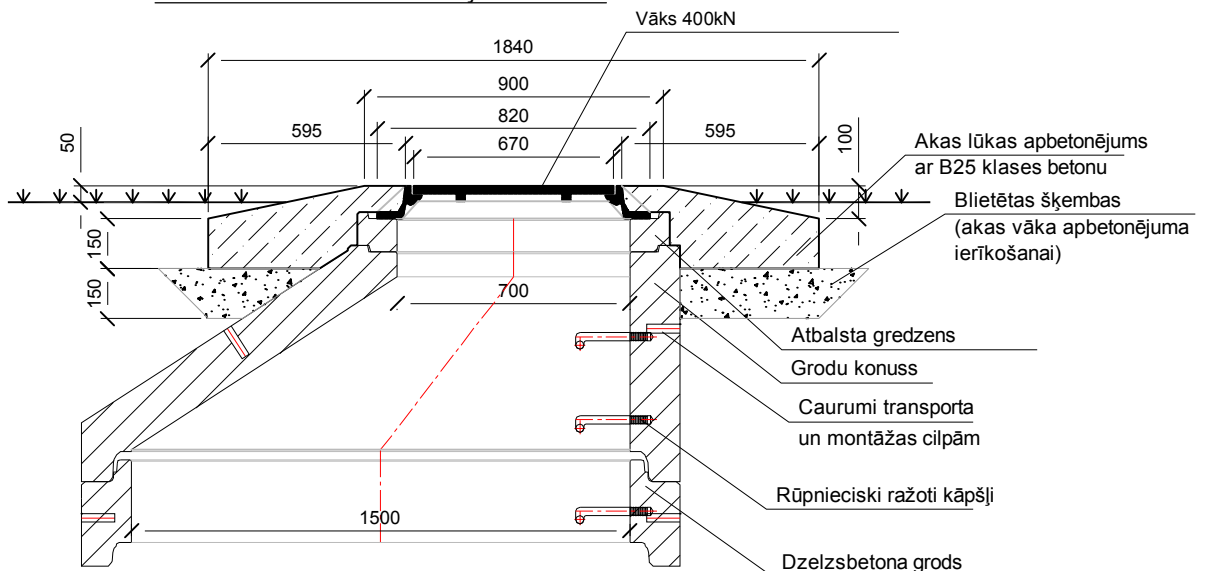


**DZELZSBETONA GRODU AKU V ĀKU UZSTĀDĪŠANA  
AR PĀRSEGUMA KONUSU**

**F. AKAS VĀKA IZBŪVE ZAĻAJĀ ZONĀ**



**B. AKAS VĀKA IZBŪVE GRANTS SEGUMĀ**

Piezīmes:

1. Visi izmēri doti milimetros.
2. Augstumu atzīmes precizēt garenprofilos un dabā.
3. Pielikumu skatīt kopā ar citiem ŪKT sadaļas pielikumiem.
4. Aku vāku apbetonējumam izmantot B25 klases betonu ar ūdenscaurlaidības marķu W10 un salizturības marķu F100.
5. Aku vākiem paredzētā nestspēja ir 400kN.