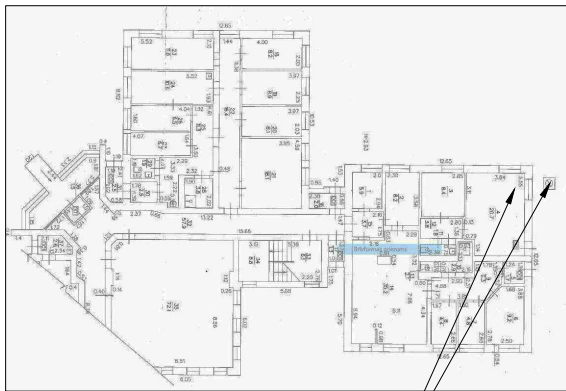
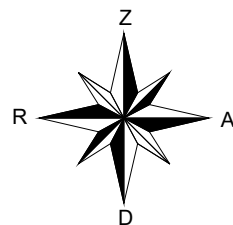


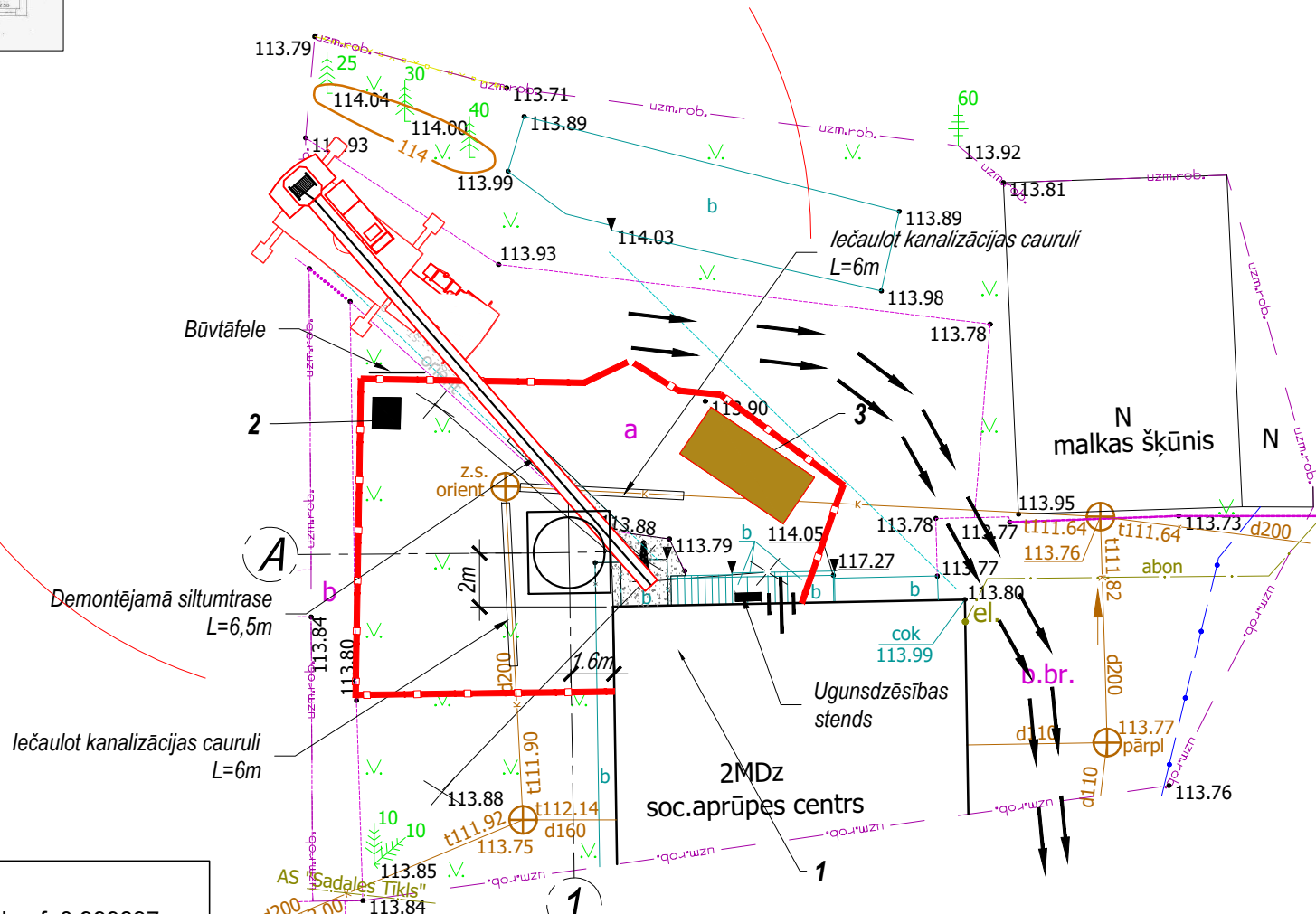
ĒKAS SHĒMA



Darbu veikšanas zona



BŪVDARBU ORGANIZĀCIJAS ĢENERĀLPLĀNS



EKSPLIKĀCIJA

Nr.	Ēkas vai būves nosaukums	Piezīmes
1	Soc. aprūpes centra ar kad. apz. 3684 003 0098 (katlu telpa)	
	Pagaidu būves	
2	Pārvietojama tualete	BIO
3	Būvgružu konteineris	

APZĪMĒJUMI

Apzīmējums	Nosaukums
	Atjaunojamais asfalta segums
	Autoceltna izvietoums metāla skursteņa demontāžai un silosa montāžai.
	Demontējamās skursteņa atsaites
	Demontējams esošais tērauda skurstenis
	Ugunsdzēsības stends
	Tehnikas kustība būvlaukumā
	Operatīvā transporta kustība būvlaukumā
	Pārvietojamā BIO tualete
	Projektētais silos
	Būvgružu konteineris
	Saliekamais mobilais žogs

Būvlaukuma sagatavošanas un uzturēšanas darbi

Nosaukums	Mērv.	Apjoms
Būvlaukuma daļēja nožogošana ar inventāra žoga posmiem	t.m.	45
Pagaidu vārtu montāža 4m plati	kompl.	1
Pagaidu pārvietojamās tualetes iře	gab.	1
Informatīvā būvtafele	gab.	1
Ugunsdzēsības stenda uzstādīšana	gab.	1
Būvgružu konteineris	gab.	1

PIEZĪMES:

- LKS-92 TM koordinātu sistēma, mēroga koef. 0.999897.
- Latvijas normālo augstumu sistēma (LAS-2000,5).
- Uzmērīšana veikta 2019.gada 17.maijā, objekta platība ir 0.09 ha.
- Inženiertehniskās komunikācijas daļēji apsekotas dabā un salīdzinātas apkalpojošajās organizācijās.
- Zemes vienību robežas ir attēlotas atbilstoši zemes kadastrālās uzmērīšanas un vietējā ģeodēziskā tīkla precizitātei un var nesakrist ar situāciju dabā.
- Nekustamā īpašuma kadastra kartes dati uz 16.05.2019. Dati iegūti no portāla www.kadastrs.lv, 1831375.edoc.
- Ielu sarkanās līnijas attēlotas atbilstoši pašvaldību teritorijas plānojumam.
- Topogrāfiskie apzīmējumi attēloti atbilstoši MK not. Nr.281 1.pielikumam.
- Uzmērīšanā izmantoti atbalstpunkti (dati iegūti ar GNSS reālā laika datu apstrādes metodi, izmantojot LATPOS korekcijas. Bāzes stacija "Palsmane") 500, x=377922.098, y=697397.311, h=174.976 501, x=377898.575, y=697475.105, h=175.103

VISPĀRĒJAS PIEZĪMES

- Būvdarbu ģenerālais plāns izstrādāts uz topogrāfiskā plāna pamata.
- Pagaidu būvju novietojums un transporta kustības laukums uzrādīts nosacīti, var tikt precizēts objektā uz vietas.
- Būvdarbu veikšanas secība un apraksts jāizstrādā darbu veikšanas projektā.
- Operatīvā transporta piekļuve ēkai autoceltna darbības laikā tiek nodrošināta no otras ēkas puses (ēkai apkārt ir izbūvēt brauktuve).

Būvprojekts Reģ. Nr. 3195-R				J.Poruka 8-225, Cēsis tālr.: +371 29259513 e: buvprojekts@gmail.com		Objekts: Katlu telpas atjaunošana aprūpes centrā "Bitītes", Trapenes pag. Apes novadā	
Amats: Gints Šķenders Uzvārds: Andris Gaideliņš Paraksts: Datums: 30.04.2019				Adrese: "Bitītes" Trapenes pag. Apes novads		Rasējums:	
Daļas vad. Gints Šķenders Izstrādāja Andris Gaideliņš				Rasējums:		Stadija: BP Ras.marka/Nr.: DOP-2	
Būvdarbu organizēšanas ģenerālplāns				Mērogs: 1:50 Pasūtījuma Nr.: 10-2019 Arhīva reģ.Nr.: 10-19			